



## CHAMBRES D'HÔTES ET STUDIO LE 14 QUÉZAC - GORGES DU TARN CAUSSES

### CHAMBRES D'HÔTES ET STUDIO LE 14 QUÉZAC - GORGES DU TARN CAUSSES

Bienvenue dans nos 3 chambres d'hôtes et Studio à  
Gorges Du Tarn Causses

<https://le14quezac.fr>



Valérie et Olivier

+33 6 15 91 81 08





**A** Chambres d'hôtes Le 14 Quézac -  
Gorges Du Tarn Causses : 14 Rue Marie et  
Raymond Martin 48320 GORGES DU TARN  
CAUSSES

**B** Studio Le 14 Quézac - Gorges Du Tarn  
Causses : 14 Rue Marie et Raymond Martin  
48320 GORGES DU TARN CAUSSES





## Chambres d'hôtes Le 14 Quézac - Gorges Du Tarn Causses

 Chambre "Voyages"  Chambre "Madagascar"  Chambre "Maroc"

Notre maison comprend 3 chambres d'hôtes et un studio indépendant





## Infos sur l'établissement



*Communs*

Dans maison

Entrée commune



*Activités*



*Internet*

Accès Internet



*Parking*

Parking à proximité



*Services*



*Extérieurs*



## Chambre "Voyages"



Chambre



2

personnes



1

chambre



0

m2

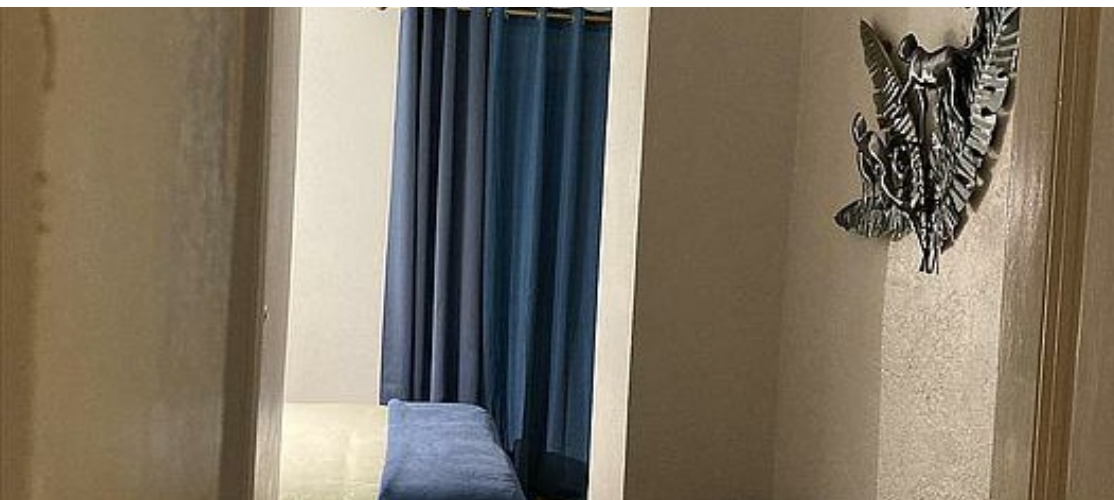


Cette grande chambre spacieuse et très lumineuse, est située au 2ème étage de la maison. Vous apprécierez le calme du village de Quézac. Les petits déjeuners sont servis à la table familiale, sur la véranda où vous jouirez d'une splendide vue sur les jardins.

<i>Chambres</i>	Chambre(s): 1 Lit(s): 1	dont lit(s) 1 pers.: 0 dont lit(s) 2 pers.: 1
<i>Salle de bains / Salle d'eau</i>	Salle de bains avec baignoire Salle de bains privée Sèche serviettes	Salle de bains avec douche Sèche cheveux
<i>WC</i>	Salle(s) de bains (avec baignoire): 1 WC indépendants	WC privés
<i>Cuisine</i>		
<i>Autres pièces</i>		
<i>Media</i>	Wifi	
<i>Autres équipements</i>		
<i>Chauffage / AC</i>	Chauffage	
<i>Exterieur</i>		
<i>Divers</i>		







## Chambre "Madagascar"



Chambre



2

personnes



1

chambre

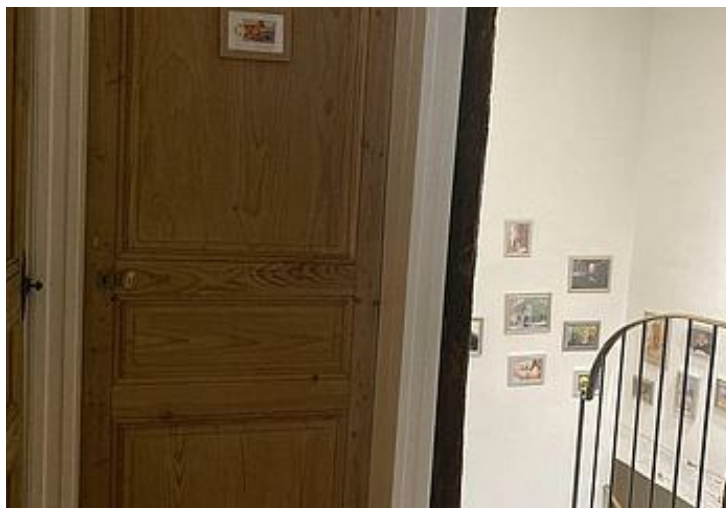
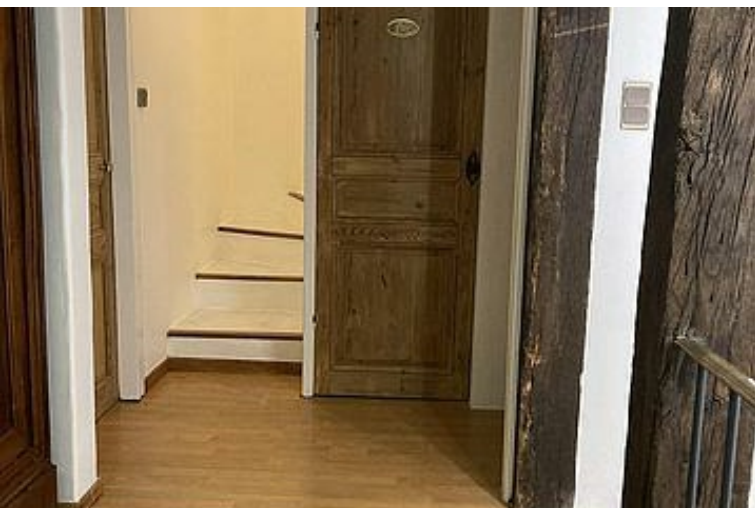


0

m2

Cette jolie chambre située au 1<sup>er</sup> étage est l'une de nos 3 chambres d'hôtes au sein de notre belle maison en pierres. Vous apprécierez le calme du village de Quézac. Les petits déjeuners sont servis à la table familiale, sur la véranda qui offre une magnifique vue sur les jardins.

<i>Chambres</i>	Chambre(s): 1 Lit(s): 1	dont lit(s) 1 pers.: 0 dont lit(s) 2 pers.: 1
<i>Salle de bains / Salle d'eau</i>	Salle de bains avec douche Salle(s) d'eau (avec douche): 1	Sèche cheveux
<i>WC</i>	WC privés	
<i>Cuisine</i>		
<i>Autres pièces</i>		
<i>Media</i>	Wifi	
<i>Autres équipements</i>		
<i>Chauffage / AC</i>	Chauffage	
<i>Exterieur</i>		
<i>Divers</i>		







## Chambre "Maroc"



Chambre



2

personnes



1

chambre



0

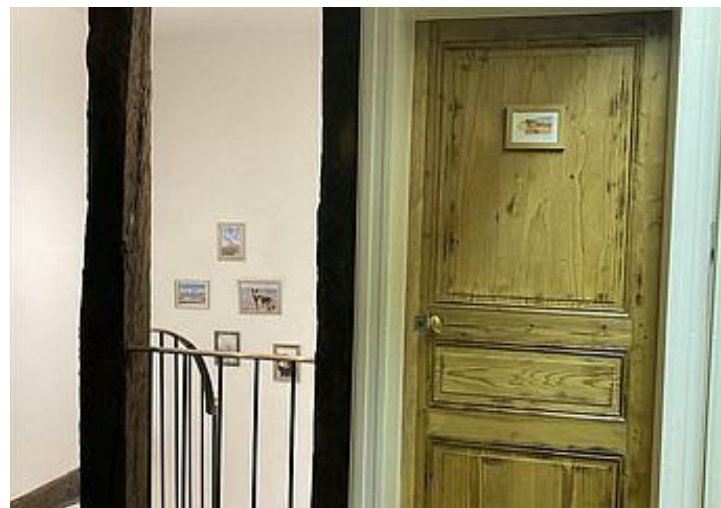
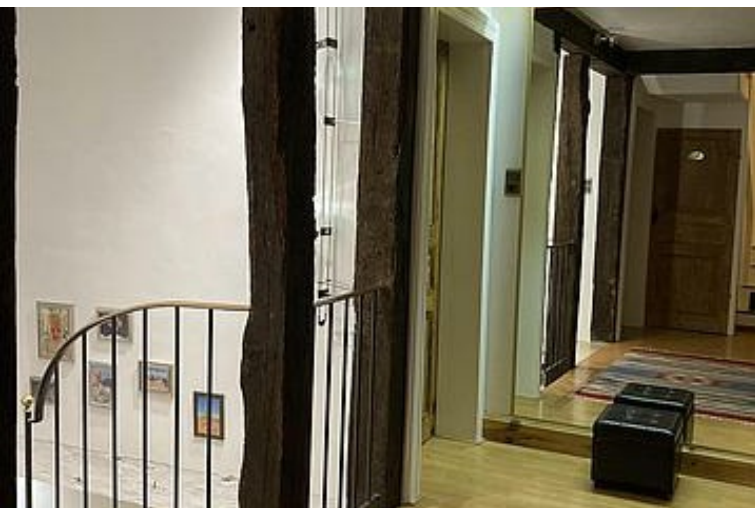
m2



Cette jolie chambre au décor marocain située au 1er étage, est l'une de nos 3 chambres d'hôtes au sein de notre belle maison en pierres. Les petits déjeuners sont servis à la table familiale sur la véranda, qui offre une magnifique vue sur les jardins.

<i>Chambres</i>	Chambre(s): 1 Lit(s): 1	dont lit(s) 1 pers.: 0 dont lit(s) 2 pers.: 1
<i>Salle de bains / Salle d'eau</i>	Salle de bains avec douche Salle(s) d'eau (avec douche): 1	Sèche cheveux
<i>WC</i>	WC privés	
<i>Cuisine</i>		
<i>Autres pièces</i>		
<i>Media</i>	Wifi	
<i>Autres équipements</i>		
<i>Chauffage / AC</i>	Chauffage	
<i>Exterieur</i>		
<i>Divers</i>		





## A savoir : conditions de la location

<i>Arrivée</i>	Les arrivées se font entre 17h et 19h. Merci de de nous donner un horaire (approximatif) de votre heure d'arrivée.
<i>Départ</i>	Les départs se font avant 11h00
<i>Langue(s) parlée(s)</i>	Anglais
<i>Annulation/Prépaiement/Dépot de garantie</i>	
<i>Moyens de paiement</i>	Espèces Virement bancaire
<i>Petit déjeuner</i>	Les petits déjeuners sont servis entre 8h00 et 9h30.
<i>Ménage</i>	
<i>Draps et Linge de maison</i>	Draps et/ou linge compris
<i>Enfants et lits d'appoints</i>	
<i>Animaux domestiques</i>	Les animaux ne sont pas admis.

## Tarifs (au 17/03/23)

Chambres d'hôtes Le 14 Quézac - Gorges Du Tarn Causses

n° 1 : **Chambre "Voyages"** : 85€ Chambre "Voyages", petit déjeuner compris n° 2 : **Chambre "Madagascar"** : 77€ Chambre "Madagascar", petit déjeuner compris n° 3 : **Chambre "Maroc"** : 77€ Chambre "Maroc", petit déjeuner compris

Tarifs en €:	Tarif 1 nuit en semaine (L, M, M, J, D)			Tarif 1 nuit en weekend (V ou S)			Tarif 2 nuits weekend (V+S)			Tarif 7 nuits semaine		
Unité de location	n° 1	n° 2	n° 3	n° 1	n° 2	n° 3	n° 1	n° 2	n° 3	n° 1	n° 2	n° 3
du 01/04/2023 au 31/10/2023	85€	77€	77€	85€	77€	77€						



## Studio Le 14 Quézac - Gorges Du Tarn Causses



Maison



2

personnes



1

chambre



50

m<sup>2</sup>

grand studio à Quézac





## Pièces et équipements

### Chambres

Chambre(s): 1  
Lit(s): 0

dont lit(s) 1 pers.: 0  
dont lit(s) 2 pers.: 0

### Salle de bains / Salle d'eau

### WC

### Cuisine

Congélateur  
Lave vaisselle

Four

### Autres pièces

### Media

Télévision

### Autres équipements

### Chauffage / AC

### Exterieur

### Divers

## Infos sur l'établissement



*Communs*

A proximité propriétaire

Entrée indépendante



*Activités*



*Internet*



*Parking*



*Services*



*Extérieurs*

# A savoir : conditions de la location

Arrivée

Départ

Langue(s) parlée(s) Anglais

Annulation/  
Prépaiement/  
Dépot de  
garantie

Moyens de paiement Espèces

Ménage

Draps et Linge de maison

Enfants et lits d'appoints

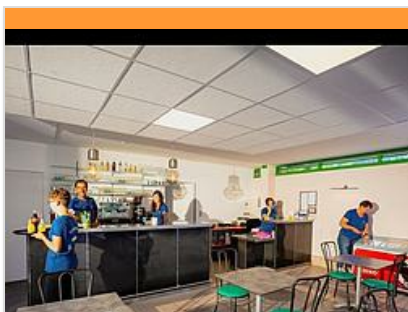
Animaux domestiques Les animaux ne sont pas admis.

## Tarifs (au 17/03/23)

Studio Le 14 Quézac - Gorges Du Tarn Causses

240€ Tarif pour 2 nuits, ménage inclus

Tarifs en €:	Tarif 1 nuit en semaine (L, M, M, J, D)	Tarif 1 nuit en weekend (V ou S)	Tarif 2 nuits weekend (V+S)	Tarif 7 nuits semaine
du 01/04/2023 au 31/10/2023				



## PIZZERIA LES CAYRELLES

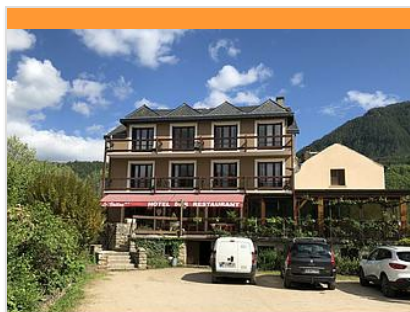
+33 4 66 45 43 57 +33 6 81 32 46 23

Camping le Prè Morjal

0.7 km  
ISPAGNAC



Situé dans le vallon d'Ispagnac, prenez une pause gourmande dans ce restaurant. Angéline et sa famille vous accueillent dans une ambiance conviviale où le mot "vacances" est de rigueur! Vous pourrez déguster divers plats : viandes, frites, pizzas artisanales, burgers ... Avec une carte aux noms originaux, découvrez en un repas quelques mots et expressions en patois Lozérien. Tous les jeudis soirs de Juillet / Août : soirée animée.



## RESTAURANT LE VALLON

+33 6 75 13 75 87

Route des Gorges du Tarn

<http://hotel-ispagnac.com/>

0.8 km  
ISPAGNAC



Dans les Gorges du Tarn et à proximité du Parc National des Cévennes, un accueil familial vous est proposé dans une ambiance détendue. Vous y dégusterez une cuisine aux saveurs du terroir et pourrez profiter des nombreuses animations de ce village, séjours individuels ou de groupes (randonnées ou circuits à thème vous seront proposés). Accueil équestre - Paddocks boxes - Nourriture pour chevaux.



## AUX CINQ ARCHES

+33 4 66 44 20 18

Panorama de Castelbouc

5.5 km  
GORGES DU TARN CAUSSES



Venez vous installer confortablement face à l'une des plus belles vues des gorges du Tarn ! Nous vous y proposons un panel de mets et boissons issus du circuit court. Les produits lozériens sont à l'honneur, en tapas ou en cuisine faits maison, mais aussi en glaces, en limonades, bières, sirops etc Vous pourrez également profiter d'évènements divers et variés, restez connectés !



## LA BERGERIE

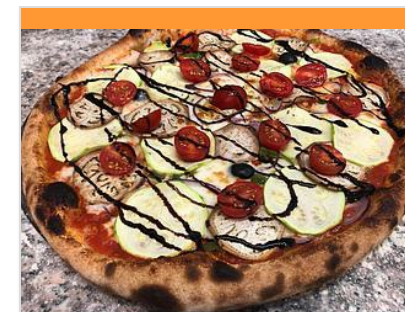
+33 4 66 45 19 66# +33 4 34 25 95 41

Camping Chantemerle

7.1 km  
BEDOUES-COCURES



Ce lieu est un havre de paix au bord de l'eau façon guinguette, sur le camping Chantemerle à l'ambiance familiale et tranquille privilégiant les produits de Lozère. Très bonnes pizzas, burgers, plats à la carte. Aire de jeux pour occuper les petits sur site. Pizzas à emporter



## PIZZERIA LE PETIT VENITIEN

+33 6 47 04 82 28

Esplanade

7.2 km  
FLORAC TROIS RIVIERES



Quand on est en vacances, on a souvent l'envie de manger d'un petit repas au bord de l'eau entre amis, en famille ou en amoureux. Une pizza à emporter chez Ghislain et la soirée devient nettement plus intéressante! Savoureuses et copieuses, on fait le pari que vous ne la terminerez pas! Le petit plus? Découvrez une nouvelle recette exclusive toutes les semaines!





## RESTAURANT LA FERME DES CEVENNES

+33 6 33 05 74 90

3 bis rue Théophile Roussel

7.2 km

FLORAC TROIS RIVIERES



Au cœur de Florac, la Ferme des Cévennes vous propose de savourer les produits cultivés à la ferme.



## RESTAURANT L'ADONIS

+33 4 66 45 00 63

48 rue du Pêcher

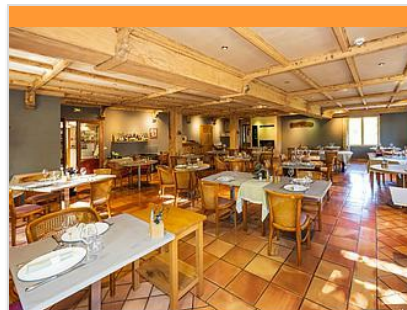
<http://www.hotel-gorgesdutarn.com>

7.6 km

FLORAC TROIS RIVIERES



Profitez d'une escale dans la capitale du Parc national des Cévennes pour découvrir la table de Martial Paulet. Amoureux de la cuisine depuis toujours, le chef saura faire chanter vos papilles de bonheur au gré des saisons aux saveurs locales. Fort de sa réputation, le restaurant l'Adonis vous invite à partager un instant gourmand autour de plats raffinés composés de produits locaux et bio. Toujours attentifs à vos besoins, Martial saura s'adapter à vos demandes. La suggestion du chef : la Raviole de Pélardon!



## RESTAURANT LA LOZERETTE

+33 4 66 45 06 04

Route du Pont de Montvert

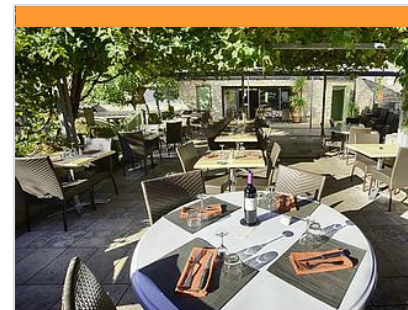
<http://www.lalozerette.com>

7.9 km

BEDOUES-COCURES



C'est dans un écrin de nature préservée au cœur des Cévennes qu'est blottie La Lozerette. Une demeure, qui depuis trois générations accueille avec hospitalité ses hôtes pour des séjours gourmands. Dans la salle au décor soigné, vous pourrez apprécier une cuisine raffinée : mélange subtil de gastronomie, de saveurs du terroir, mise en valeur des produits locaux qui traduisent son engagement à l'écotourisme. La carte des vins, riche en crus régionaux, contribue également aux plaisirs inoubliables. Pierrette Agulhon, en maîtresse de maison et sommelière de renom, saura vous conseiller pour accompagner au mieux vos plats. Cet établissement propose aussi ses chambres d'hôtel conviviales et douillettes.



## AUBERGE DU MOULIN

+33 4 66 48 53 08

Rue de la Combe

<http://www.aubergedumoulin48.com>

9.0 km

GORGES DU TARN CAUSSES



Dans le village même de Sainte-Enimie, maison en pierres de pays, rénovée en restaurant. Cuisine traditionnelle et de terroir servie devant la cheminée ou sur la terrasse ombragée selon la saison. Terrines et pâtés "maison", écrevisses en saison (de juin à septembre), truites, gigot d'agneau des Causses, ris d'agneau braisés, salade de St Jacques et saumon fumé, faux filet de boeuf au roquefort, charlotte au chocolat, crème anglaise. Accueil de groupes jusqu'à 110 couverts (vieilles voitures, randonneurs, autocars, motards, cyclos...) Cet établissement vous propose également 10 chambres confortables.



## L'AUBERGE CEVENOLE

+33 4 66 45 11 80

Le Village

9.0 km

FLORAC TROIS RIVIERES



Cette petite auberge typique au cadre rustique est située à la Salle Prunet, petit village, en bordure de la Mimente, à 2 km de Florac. Annie vous propose une cuisine raffinée issue des traditions locales et notamment ses spécialités : tête de veau, veau à la sauce aux cèpes, aligot... Près de la cheminée dans la salle au décor champêtre, ou en terrasse à la belle saison, vous apprécierez l'ambiance conviviale et agréable.

# Mes recommandations (suite)

5 raisons de venir dans notre destination

Top 5 des activités

OFFICE DE TOURISME GORGES DU TARN, CAUSSES, CÉVENNES

[WWW.CEVENNES-GORGES-DU-TARN.COM](http://WWW.CEVENNES-GORGES-DU-TARN.COM)



## RESTAURANT LE BEL ETE

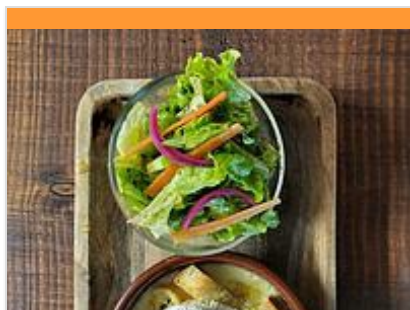
+33 4 66 45 20 75

Rue Basse

9.1 km

 GORGES DU TARN CAUSSES  

Petit restaurant d'une capacité de 18 couverts et d'une terrasse de 20 couverts, vous proposant des galettes et crêpes, salades, omelettes, grillades et plats traditionnels comme "La Patate Lozérienne" (plat complet à base de pommes de terre en robe des champs gratinées au fromage, accompagné d'une salade et d'une garniture au choix (saucisse, saumon, etc..).



## BAR CHEZ LEON

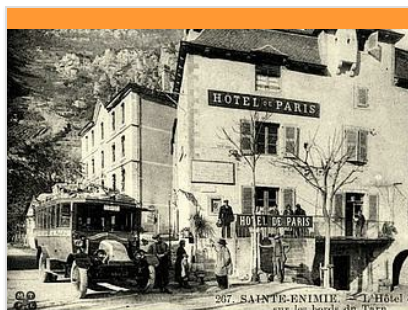
+33 6 35 11 51 83

Front de tarn

9.1 km

 GORGES DU TARN CAUSSES  

Le bar Brasserie chez Léon situé dans le village de Sainte-Enimie sur la rue principale à l'angle de la route de Mende, vous accueille sur sa terrasse ombragée en famille ou entre amis pour une halte dans les Gorges du Tarn. Vous aimez les produits frais et locaux, les terrasses agréables, les cocktails ou café, venez chez Léon. En famille ou entre amis, venez vous rafraichir et prendre une pause dans les Gorges du Tarn!



## LE PETIT PARIS

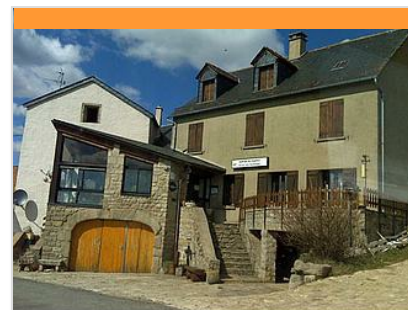
+33 7 62 65 65 72

Rue Tendes

9.1 km

 GORGES DU TARN CAUSSES  

Nouvelle structure sur le village de Sainte Enimie ! Le Petit Paris . Au menu ? Burger, Kebab, sandwichs chauds,... Mais aussi des plats du jour cuisinés et une découverte gustative autour de spécialités italiennes en période de hors-saison. Le petit + : des soirées à thème les week-ends!



## AUBERGE RURALE DES LAUBIES

+33 4 66 48 01 25

Les Laubies du Mont Lozère

 <https://www.auberge-des-laubies.fr/re>

10.7 km

 SAINT-ETIENNE-DU-VALDONNEZ  

Au pied du Mont Lozère, découvrez une auberge familiale avec sa cuisine à base de produits frais maison issus de l'exploitation agricole attenante. Vous y serez accueillis chaleureusement pour déguster les charcuteries maison, la poêlée de pommes de terre du jardin, les cuisses de grenouilles, le veau de la ferme et bien d'autres spécialités comme la tête de veau. C'est une de ces Auberges, comme on les aime, des bons produits, un accueil attentionné et en prime la vue exceptionnelle sur les Puechs des Bondons. Une adresse incontournable lors de vos sorties sur le massif du Mont Lozère à la découverte de ses nombreux sites, tels que la Cascade de Rûnes, l'étang de pêche de Barrandon (juste à côté), les clochers de tourmente... ! Mathieu et sa famille vous proposent également un service traiteur toute l'année, ainsi qu'une location d'un



## LES ÂNES DU VIGOS

+33 6 50 28 81 97

Le Vigos

 <https://www.gite-caussecevennes.fr/>

3.0 km

 ISPAGNAC  

Techniquement, comment ça se passe ? Nous vous aidons à préparer votre âne (étriller, brosser, curer les pieds), et à installer le bât ou les sacoches sur son dos. Les itinéraires sont balisés. Nous vous donnons un support itinéraire préparé et repéré avec une carte et un topo de randonnée. Nous prenons toujours le temps nécessaire pour vous donner toutes les explications qui vous permettront de faire votre randonnée en toute sérénité. Ne soyez pas inquiets nos ânes sont dociles, dotés d'une très bonne mémoire, ils connaissent bien les chemins et nous ne sommes jamais bien loin.... Poids maxi de portage 30kgs (jeunes enfants). Votre âne marche d'un pas régulier et sûr à environ 3/4 km/heure. Différentes formules de 2 heures à plusieurs jours.



## LES CHEVAUX DU VIGOS

+33 6 50 28 81 97

Le Vigos

<https://www.gite-caussecevenes.fr/>

3.0 km  
ISPAGNAC



Éleveurs de brebis, d'ânes et de chevaux Pur Sang Arabes orientés endurance, nous sommes installés sur les rebords du Causse de Sauveterre, dominant l'entrée des Gorges du Tarn. Nous sommes loueurs de chevaux, aucun accompagnement n'est possible. Vous devez être totalement autonomes. Niveau galop 6 exigé. Si vous avez ces capacités, vous apprécierez les chemins et sentiers qui sillonnent les grands espaces, le calme, la vue, la sensation de liberté. Une selle bi-place permettra à un parent de partager éventuellement l'activité avec son jeune enfant (2 à 6 ans). Rendez-vous au hameau du Vigos.....



## LES JASSES

+33 4 66 45 01 14

Blajoux

<https://www.cevennes-gorges-du-tarn.com>

4.5 km  
FLORAC TROIS RIVIERES



Les Gorges du Tarn, région naturelle incontournable de la Lozère, propose une multitude de paysages, de richesses naturelles, mais elle offre également des sites d'escalade d'exception, pour tous les niveaux. Afin de faciliter vos préparatifs, voici une description complète du secteur Les Jasses à Blajoux : - 9 voies (1 relais par voie) - Longueur des voies : entre 7 m et 15 m - Difficulté : de 6A à 6C+ - Roche : calcaire - Exposition : sud - Marche d'approche : 20 min - Descente en rappel : oui - Matériel recommandé : corde de 45 m, 10 dégaines - Divers : voies équipées



## TROTT'IN LOZERE

+33 6 32 66 65 37

Lieu dit Blajoux

<https://www.trottinlozere.com/>

4.8 km  
GORGES DU TARN CAUSSES



Trott'in Lozère vous propose des randonnées guidées en trottinettes électriques tout terrain fabriquées en France. C'est une activité accessible au plus grand nombre, en lien avec la nature et l'exploration des paysages lozériens. L'objectif étant la découverte des espaces naturels avec une approche respectueuse de l'environnement en y associant les notions de plaisir, fun et adrénaline ! La conduite des trottinettes allie l'esprit sportif et ludique, parfait pour une activité en famille ou entre amis. Vous serez accompagnés de Clément, guide diplômé, sur les chemins du Causse Sauveterre et des Gorges du Tarn en Lozère.



## LOCANOE

+33 4 66 48 55 57 +33 6 50 60 37 98

Le Céret

<https://www.locanoe-gorgesdutarn.fr/>

5.2 km  
GORGES DU TARN CAUSSES



C'est en canoë que vous aurez tout loisir de découvrir la beauté de ce canyon de 52 km. La traversée des Gorges du Tarn offre une succession de petits rapides de classe 1 à 3 et de plans d'eau. Au fil de l'eau, vous traverserez des villages renommés tels que Castelbouc, Sainte-Enimie, Saint Chély du Tam. Choisissez votre parcours en fonction de vos envies... Vous pouvez aussi opter pour notre "local pic nic" composé de savoureux produits du terroir (pélardon, pâté, chips artisanales...) Testez aussi notre rando 0 carbone ! Une descente écolo de 6 km et retour à pied par le GR 637 le long du Tam. Découvrez notre sortie au crépuscule accompagnée par un moniteur diplômé pour découvrir la rivière loin de la foule et de la chaleur et peut-être voir des castors !



## VIA FERRATA DE FLORAC

+33 4 66 45 01 14

5.4 km  
FLORAC TROIS RIVIERES



Via ferrata de Florac (Rochefort) - Prenez la tour du Ron de Picar Le parcours débute par un canyon étroit qui laisse apparaître un point de vue superbe sur la vallée de Florac. Deux routes se croisent alors : un itinéraire facile et un autre plus ardu qui escalade le Ron de Picar. Après cette tour, deux passages très différents et assez vertigineux. Le parcours difficile se clôt dans le grand pilier du Rochefort tandis qu'une sortie plus tranquille est possible par un petit canyon. Fiche technique Exposition : Sud-Est/Nord-Est Durée : 3-4 h 2 passerelles 3 ponts de singe 1 pont népalais 1 tyrolienne de 50 m (facultative)



## CEVENNES EVASION

+33 4 66 45 18 31

1 rue du Briançon ZAE St Julien du Gourg

<http://www.cevennes-evasion.com>

5.5 km

FLORAC TROIS RIVIERES



Visitez les Cévennes, les Gorges du Tarn ou encore le Mont Lozère à VTT ou vélo de route avec ou sans assistance électrique, nous vous proposons en demi-journée ou journée des itinéraires balisés autour de Florac, pour les débutants comme pour les plus avertis. Nous fournissons les parcours imprimés et cartes IGN. Locations : VTT musculaire, VTT assistance électrique, Vélo de route assistance électrique.



## PARCOURS ACROBATIQUE CÉVENNES ÉVASION

+33 4 66 45 18 31 +33 6 76 30 31 84

1 rue du Briançon, St Julien du Gourg

5.6 km <http://www.cevennes-evasion.com>

FLORAC TROIS RIVIERES



L'accrobranche de Cévennes évasion est un parcours en hauteur pour toute la famille où chacun pourra évoluer à son rythme. Il propose plus de 30 ateliers répartis en 6 parcours (Tyroliennes, passerelles, filets, jeux d'équilibre.....) - Orange : pour les 4 - 6 ans (1m). - Jaune : pour les 6 - 8 ans (1,10m). - Vert : pour les 8 - 10 ans (1,30m) avec les parents. - Vert : + 10 ans (1,40m). - Bleu : + 10 ans (1,40m). - Rouge : + 12 ans (1,50m). - Violet : 6 tyroliennes au-dessus du Tarn dont une de plus de 100m. Vous y trouverez une aire de pique-nique, des glaces et des boissons à emporter, une terrasse perchée.



## CEVENNES EVASION

+33 4 66 45 18 31

1 rue du Briançon ZAE St Julien du Gourg

<http://www.cevennes-evasion.com>

5.6 km

FLORAC TROIS RIVIERES



Randonnées liberté ou accompagnées, en famille à pieds ou à VTT, Cévennes Evasion vous propose une palette de circuits de 3 à 14 jours dans les paysages grandioses du Parc national des Cévennes. Chacune de ces activités se pratique dans le plus grand respect de l'environnement et des hommes dans le Parc National des Cévennes.



## CEVENNES EVASION

+33 4 66 45 18 31

1 rue du Briançon ZAE St Julien du Gourg

<http://www.cevennes-evasion.com>

5.6 km

FLORAC TROIS RIVIERES



Prenez de la hauteur et entrez dans le monde de la verticalité accompagnés de moniteurs passionnés qui travaillent et vivent en Cévennes toute l'année. Craphutez entre amis ou en famille sur des parcours de diverses difficultés avec du matériel de qualité. La pratique de la Via ferrata est un équilibre parfait entre randonnée et escalade. C'est une aventure, une expérience partagez, sous les regards surpris des rapaces. Pour la famille à partir de 8 ans la Via corda, mélange de via ferrata et d'accrobranche. Sorties encadrées uniquement en Juillet et Aout sur réservation et le reste de l'année en groupe déjà constitués.



## CEVENNES EVASION

+33 4 66 45 18 31

1 rue du Briançon ZAE St Julien du Gourg

<http://www.cevennes-evasion.com>

5.6 km

FLORAC TROIS RIVIERES



A vos casques, lampes et baudriers! Découvrez les profondeurs du Parc National des Cévennes et des Causses classé UNESCO à travers son réseau souterrain. Explorez des grottes et cavités, accompagnés de moniteurs diplômés et passionnés. Une aventure accessible à toute la famille qui vous fera oublier la surface. Découvrez un monde sculpté depuis des millénaires par les eaux. Cette activité à couper le souffle s'effectue sur une demi-journée ou sur une journée complète. Un environnement rempli de vie et de sculptures colorées vous attend. Mettez-vous au défi à travers cette expérience unique qui vous offrira connaissance et souvenir dans les entrailles de la terre.



## CEVENNES EVASION

+33 4 66 45 18 31

1 rue du Briançon ZAE St Julien du Gourg

<http://www.cevennes-evasion.com>

5.6 km

FLORAC TROIS RIVIERES



Partez à la découverte d'une sélection de canyons du Mont Lozère jusqu'aux Cévennes pour se divertir ou se surpasser. Piscines naturelles, cascades, sauts, épanouissez-vous dans une nature verdoyante au rythme d'une eau limpide. De l'initiation à la descente sur le Mont Lozère, à la randonnée aquatique au sein du Tapoul en passant par du canyoning plus technique dans le Chassezac, cette activité atypique est accessible à tous. Accompagnés de moniteurs passionnés, cette expérience abreuve votre soif de curiosité et d'aventure. C'est dans une ambiance conviviale que vous évoluerez au fil de l'eau dans une sécurité garantie. Sorties encadrées, uniquement sur réservation, en Juillet et en Aout et le reste de l'année pour les groupes déjà constitués.



## CEVENNES EVASION

+33 4 66 45 18 31

1 rue du Briançon ZAE St Julien du Gourg

<http://www.cevennes-evasion.com>

5.6 km

FLORAC TROIS RIVIERES



Au cœur des Gorges du Tarn, vivez la nature au rythme de l'eau en canoë ou kayak sur une demi-journée ou journée. Plusieurs parcours de 6 à 29 km vous sont proposés afin d'adapter au mieux votre sortie canoë à vos envies. Au fil de l'eau, vous traverserez des villages renommés tels que Castelbouc, Sainte-Enimie ou Saint-Chély du Tarn, vous apercevrez au détour d'un méandre un château, des hameaux comme Hauterives qui s'accrochent à la montagne, des falaises abruptes tels les Détroits... Et qui sait vous verrez peut-être la queue d'un castor ou un vol de vautours...



## ECOLE D'EQUITATION PIROUETTE

+33 4 66 45 29 85 +33 6 60 68 53 69

Mas de Gralhon

<http://reitschulepirouette.wordpress.com>

5.6 km

FLORAC TROIS RIVIERES



A la ferme équestre de Gralhon, on élève des poneys, des moutons et des lamas. - Elevage de Poneys Français de Selle. - Handisport, ferme pédagogique. - Carrière de dressage, de CSO, parcours de cross, rond de travail - Stalles, boxes, prés et paddocks, sellerie. BEES 1er degré Le Parc National des Cévennes est tout proche de cette école d'équitation qui propose des leçons pour petits (à partir de 5 ans) et grands, tout au long de l'année. De multiples activités son proposées comme créer un spectacle. En plus des activités d'enseignement l'Ecole d'Equitation Pirouette vous propose l'entraînement de votre cheval. L'école d'équitation, centre équestre et poney clubest ouvert toute l'année.



## SPORT NATURE LOZERE

+33 6 83 41 73 08

11, esplanade Marceau Farelle

<http://www.sport-nature-lozere.com>

7.2 km

FLORAC TROIS RIVIERES



Nouveau chez Sport Nature Lozère ! Nous vous proposons désormais la location de vélos musculaires. Ils sont disponibles pour une demi-journée ou une journée. Cela vous laissera le temps d'admirer les magnifiques paysages que les Cévennes ont à vous offrir. BMX spécial Pumptrack de Florac. Idée famille : découvrez la voie verte des Cévennes. Pour des informations complémentaires, n'hésitez pas à nous contacter au 06 83 41 73 08.



## SPORT NATURE LOZERE

+33 6 83 41 73 08

11 esplanade Marceau Farelle

<http://www.sport-nature-lozere.com>

7.2 km

FLORAC TROIS RIVIERES



Je vous propose de pratiquer la spéléologie dans des réseaux horizontaux des Gorges du Tarn et dans les plus beaux avens des grands Causse. De l'initiation spéléo à l'exploration verticale à moins de 30 minutes de Florac ou de Sainte-Enimie. Diplômé d'Etat de Spéléologie et Canyoning, je vous ferai partager ma passion et mes connaissances du milieu naturel. Au mois de Juillet et Août, nous vous accueillons à notre boutique située au centre-ville de Florac. -Location matériel Via ferrata - Location de VTT



## SPORT NATURE LOZERE

+33 6 83 41 73 08

11 esplanade Marceau Farelle

<http://www.sport-nature-lozere.com>

7.2 km

FLORAC TROIS RIVIERES



Situé en amont des Gorges du Tarn, Florac est le point de départ de toute activité nature. Que ce soit côté Mont-Lozère ou côté Mont-Aigoual les canyons sont à 20 minutes seulement de trajet. En plein cœur du Parc National des Cévennes, vivez des sensations fortes et inoubliables! Seul, en famille ou petits groupes, prenez plaisir sur des terrains de jeux exceptionnels. Attentif à vos envies et au niveau de chacun, soyez les acteurs de vos aventures! Diplômé d'Etat de Spéléologie et Canyoning, je vous ferai partager ma passion et mes connaissances du milieu naturel. Au mois de Juillet et Août, nous vous accueillons de 9h à 12h30 et de 15h à 19h à notre boutique située au centre-ville de Florac. -Location matériel Via ferrata -Réservation canoë-kayak



## SPORT NATURE LOZERE

+33 6 83 41 73 08

11 esplanade Marceau Farelle

<https://www.sport-nature-lozere.com>

7.2 km

FLORAC TROIS RIVIERES



Sur des parcours ludiques et aménagés, prenez de la hauteur et admirez les formes majestueuses des grands causses et de l'Aigoual. Pont de singe, tyrolienne, passage aérien tout cela dans une grande ambiance! Vivez des sensations fortes et vertigineuses! Via Ferrata de Rousses ou de Florac. Diplômé d'Etat de Spéléologie et Canyoning, je vous ferai partager ma passion et mes connaissances du milieu naturel. Au mois de Juillet et Août, nous vous accueillons à notre boutique située au centre-ville de Florac de 9h à 12h30 et de 15h à 19h. -Location matériel Via ferrata -Réservation canoë-kayak



## LE KM 0

+33 6 58 58 11 61# +33 7 88 17 82 88

Place d'Arbucies

7.3 km

FLORAC TROIS RIVIERES



Le km0 ,c'est votre local de locations vélos, au 3 place d'Arbucies! En face de l'office du tourisme, côté pont! VTT et VTC électriques, VTT musculaires, Gravel, route cintre plat, VTT enfants 24" Remorque enfant, casques Location à la journée ou à la 1/2 journée Idéal pour partir découvrir la nouvelle voie verte "La Cévenole"



## CENTRE NATIONAL D'ACTIVITES DE PLEINE NATURE DE LA FFSPT

+33 4 66 48 53 55

Route de Florac

<http://www.monsejournature.com>

7.4 km

GORGES DU TARN CAUSSES



Activités encadrées par des moniteurs Brevetés d'État en journée ou 1/2 journée. Matériel technique et de sécurité fourni. Transport fourni (si besoin). Possibilité de stages multi-activités.



## CENTRE NATIONAL D'ACTIVITES DE PLEINE NATURE DE LA FFSPT

+33 4 66 48 53 55

Route de Florac

<http://www.monsejournature.com>

7.4 km

GORGES DU TARN CAUSSES



Activités encadrées par des moniteurs Brevetés d'État en journée ou 1/2 journée. Matériel technique et de sécurité fourni. Transport fourni (si besoin). Possibilité de stages multi-activités.



## CENTRE NATIONAL D'ACTIVITES DE PLEINE NATURE DE LA FFSPT

+33 4 66 48 53 55  
Route de Florac

<http://www.monsejournature.com>  
7.4 km

GORGES DU TARN CAUSSES  

Activités encadrées par des moniteurs Brevetés d'État en journée ou 1/2 journée. Matériel technique et de sécurité fourni. Transport fourni (si besoin). Possibilité de stages multi-activités.



## DOMEIZEL CANOE

+33 4 66 48 59 38 +33 6 79 02 82 10

Route de Florac

<http://www.canoe-des-gorges-du-tarn.com>

8.0 km

GORGES DU TARN CAUSSES  

Daniel vous accueille sur sa base située à 800 m du village de Sainte-Enimie sur la route de Florac, entrées par le camping des Gorges du Tarn ou par la route de la base EPMM. Il vous propose plusieurs parcours pour découvrir les Gorges du Tarn : - Pont de Quézac - Canoë Domeizel : 1 jour, 17 km - Pont de Montbrun - Canoë Domeizel : 1 jour, 11 km - Castelbouc - Canoë Domeizel : 2h, 7 km - Prades - Canoë Domeizel : 2 h, 5 km - Canoë Domeizel - Pognadoires : 2h, 7 km - Canoë Domeizel - La Malène : 1 jour, 15 km - Canoë Domeizel - Cirque des Baumes : 1 jour, 21 km - Pont de Quézac - Cirque des Baumes : 2 ou 3 jours, 38 km - Pont de Quézac - Le Rozier : 2 à 3 jours, 49 km Parcours sur plusieurs jours : nous contacter. Possibilité de location à l'heure sur plan d'eau.



## CANOË CAZELLE

+33 4 66 48 46 05 +33 6 83 19 28 62

Route de Florac

<https://www.tarn-canoe.com/>

8.2 km

GORGES DU TARN CAUSSES  

A partir de notre base au bord du Tarn à Ste Enimie nous vous invitons à découvrir, pour quelques heures ou plusieurs jours, cette magnifique rivière qui abrite une faune et une flore exceptionnelles. Les moniteurs de La Cazelle sont là pour vous conseiller et organiser votre 1/2 journée ou journée ou votre séjour de plusieurs jours. Nouveauté 2022 : possibilité de louer des VTT électriques depuis notre base !



## BIKING FARM MONITEUR VTT JEAN PHILIPPE LANGLOIS

+33 4 66 45 44 60 +33 7 69 38 93 74

Le Cros

8.5 km <https://bikingfarm.com/>  

Passionné par toutes les pratiques vélo (VTT all mountain, enduro, gravel mais aussi cyclisme sur route), je vous propose de vous accompagner dans votre découverte des Cévennes et des Causses. • Formules découverte familiale avec location de VTT à assistance électrique haut de gamme ('Moustache' élu VTAE de l'année 2018) • Initiation et perfectionnement à la pratique du VTT (enduro) sur les traces les plus exigeantes (navettes possibles). Progression pédagogique assurée • Raid en itinérance sur toute ou partie de la GTMC (Grande Traversée du Massif Central) : 1200km d'aventure • Organisation de stages / séjours cyclisme sur route et/ou gravel bike à la découverte des cols méconnus et rugueux des vallées cévenoles. Programme sur mesure et adapté au public (kilométrage et dénivelé)



## LE CANOPHILE

+33 4 66 48 57 60 +33 6 14 26 38 85#+33 6 66 51 90 10

Route de Florac

<http://www.canoe-tarn.com>

8.6 km

GORGES DU TARN CAUSSES  

Si vous voulez embarquer dans un décor ombragé et convivial à 200 m du village médiéval de Sainte-Enimie, si vous voulez garer votre voiture en toute sécurité, si vous voulez être accueilli avec le sourire, si vous voulez descendre la rivière à votre rythme, réservez votre journée pour la découverte de ce canyon grandiose. Vous pouvez aussi tenter l'aventure sur deux ou trois jours. Au fil du Tarn, au fil du temps, le Canophile vous attend... Activité ouverte à tous (enfant à partir de 4 ans), un seul impératif : savoir nager. Tarifs réduits pour scolaires et étudiants:-10% et groupes de -10% à -20%.



## BUREAU DES MONITEURS DE SAINTE ENIMIE

+33 6 64 91 78 94

Front de Tarn

<https://www.activitesgorgesdutarn.com>

9.1 km

GORGES DU TARN CAUSSES

Le bureau des moniteurs de Sainte-Enimie vous propose de découvrir les Gorges du Tarn en canoë et en kayak. Au fil de l'eau nous vous initierons à cette activité, mais aussi à appréhender cette nature sauvage et préservée. Cette activité convient aux groupes. Le Stand Up Paddle (SUP) est tout simplement le mariage réussi du mythe du surf et de l'accessibilité d'un engin peu technique. Une pagaie (une rame), une board (une planche), on grimpe dessus et le tour est joué !! Venez découvrir les Gorges du Tarn autrement !!



## BUREAU DES MONITEURS DE SAINTE ENIMIE

+33 6 64 91 78 94

Front de Tarn

<https://www.activitesgorgesdutarn.com>

9.1 km

GORGES DU TARN CAUSSES

Initiation ou grande voie, pleins de bonnes raisons de s'essayer à l'escalade, les Gorges du Tarn sont le site idéal pour profiter des falaises. On peut aussi essayer le parcours aventure. Une belle succession de via ferrata, de rappels et de tyrolienne, bref la vraie aventure ! Que vous soyez seul, en famille ou entre amis, le bureau des moniteurs de Sainte-Enimie vous proposera l'option la mieux adaptée. Découvrez un monde exceptionnel et vertigineux, et prenez un grand bol d'air frais avec des via ferrata à la journée ou à la 1/2 journée. Vous évoluerez avec toutes sortes d'ateliers, tels que les ponts de singe, tyroliennes, filet vertical, pont népalais... Vous serez transporté dans une ambiance aérienne, où vous pourrez admirer les paysages grandioses qui s'offrent à vous !



## BUREAU DES MONITEURS DE SAINTE ENIMIE

+33 6 64 91 78 94

Front de Tarn

<https://www.activitesgorgesdutarn.com>

9.1 km

GORGES DU TARN CAUSSES

Canyoning famille « facile » (sans corde) aux Sources du Tarn est idéal pour découvrir l'activité en famille. Sauts, toboggans et grandes piscines naturelles d'eau translucide vous attendent dans ce véritable bijou du canyoning Lozérien!! Super fun et ludique, chacun y trouvera son compte (aucun saut n'est obligatoire), et avancera à son rythme. Que du plaisir pour toute la famille!! Attention, vous allez adorer !! Au pied du Mont Aigoual, le fameux canyon du Tapoul !! C'est un canyon dit « sportif » mais toutefois accessible à ceux qui n'ont jamais pratiqué le canyoning. Tous les sauts peuvent être évités. Un véritable aqualand au coeur de la nature ! Les moniteurs du Bureau des Moniteurs de Sainte-Enimie vous guideront en toute sécurité pour que vous kiffiez comme jamais!!



## BUREAU DES MONITEURS DE SAINTE ENIMIE

+33 6 64 91 78 94

Front de Tarn

<https://www.activitesgorgesdutarn.com>

9.1 km

GORGES DU TARN CAUSSES

Grand classique des gorges du Tarn, ce monde souterrain sculpté par l'eau pendant des millénaires recèle de nombreux joyaux. A proximité de Ste Enimie, plusieurs cavités s'offrent à vous pour vous pour découvrir de vastes volumes, des plages de sable, des lacs et rivières souterraines, et des étroitures faciles. Vous évoluerez en spéléologie horizontale, avec la possibilité de la réaliser à la demi-journée ou à la journée. Idéales pour une première approche de la spéléologie, ces cavités raviront grands et petits!



## CEV'N

+33 6 66 34 84 88

Chamberboux

<http://www.gorgesdutarncanyoning.net>

9.1 km

GORGES DU TARN CAUSSES

Tom, Brevet d'État en escalade vous fera découvrir les falaises des gorges du Tarn et les vias ferratas qu'il pratique depuis plusieurs années. Son objectif : vous initier et vous faire prendre goût à sa passion. Vous saurez apprécier sa patience ainsi que sa connaissance du milieu afin d'aborder sereinement les voies ou les parcours proposés. Bonne humeur et sécurité garanties !



# Mes recommandations (suite)

5 raisons de venir dans notre destination

Top 5 des activités

OFFICE DE TOURISME GORGES DU TARN, CAUSSES, CÉVENNES

[WWW.CEVENNES-GORGES-DU-TARN.COM](http://WWW.CEVENNES-GORGES-DU-TARN.COM)



## CANOE MEJEAN

+33 4 66 48 58 70 +33 6 68 85 46 03

Route de Millau

<http://www.canoe-mejean.com>

9.1 km

 GORGES DU TARN CAUSSES 

Plus de 25 ans d'expérience. Plusieurs parcours de 6, 11, 13, 21 km sur une 1/2 journée ou journée mais également des parcours sur 2 jours de 32 ou 47 km suivant la saison. Tous les départs se font de Ste Enemie au point de location Canoë Méjean situé à 400m du cœur du village, direction Millau. Notre nouvelle base, équipée de parking privés et ombragés, d'une plage privée, d'une buvette, d'une aire pique nique... Transport en navette vers les point de départ des parcours partant en aval. Accessoires et remontée en bus compris. Descente libre. Parking privé auto, moto, camping car. Découvrez aussi le Stand Up Paddle Possibilité d'encadrement pour les groupes par moniteur diplômé d'Etat (sur réservation). Possibilité de multi-activité : canyoning, via ferrata, spéléologie.



## LA MAISON DU PLEIN AIR

+33 6 65 72 79 54  
Pougnadoires

<http://www.canyoning-speleo-lozere.com>

9.1 km

 GORGES DU TARN CAUSSES 

La Maison du Plein Air vous fera découvrir les plus beaux spots de canyoning situés aux alentours des Gorges du Tarn et dans les Cévennes. De la découverte au canyoning sportif, venez vous amuser en toute sécurité dans de véritables aqualands naturels avec des guides passionnés et diplômés d'état. Canyon Découverte Les Sources du Tarn (à partir de 8 ans). Canyon Intermédiaire Canyon du Bramabiau (à partir de 10ans). Canyon Sportif Les Gorges du Tapoul (minimum 12 ans). Le pack Cévennes pour une journée tonique Canyoning +Via Ferrata (à partir de 12 ans).



## LA MAISON DU PLEIN AIR

+33 6 65 72 79 54  
Pougnadoires

<http://www.canyoning-speleo-lozere.com>

9.1 km

 GORGES DU TARN CAUSSES 

Seul, entre amis ou en famille, la Maison du Plein Air vous propose de découvrir l'activité spéléologie encadrée par des professionnels, en toute sécurité. Une découverte passionnante et ludique du monde souterrain. Matériel à prévoir : Une paire de bottes ou vieilles baskets, un vieux survêtement Matériel fourni : Combinaison, casque, gants, genouillères, éclairage, longes, bidons étanches, sac de portage.



## LA MAISON DU PLEIN AIR

+33 6 65 72 79 54  
Pougnadoires

<http://www.canyoning-speleo-lozere.com>

9.1 km

 GORGES DU TARN CAUSSES 

Ludique, sportive, ou aérienne nous vous proposons différents itinéraires de Via Ferrata. En famille, ou entre amis, venez découvrir les tyroliennes, pont de singe et passerelles de nos via ferratas lozériennes. Matériel à prévoir : Une paire de basket ou chaussure de montagne, une bouteille d'eau, un petit sac à dos, coupe-vent, polaire et éventuellement une paire de gants ou de mitaines.



## LA MAISON DU PLEIN AIR

+33 6 65 72 79 54  
Pougnadoires

<http://www.canyoning-speleo-lozere.com>

9.1 km

 GORGES DU TARN CAUSSES 

Embarquez pour deux heures de descente au cœur des Gorges du Tarn sur une rivière classée au patrimoine mondial de l'Unesco. 12 kms de navigation en classe 2/3 où vous découvrirez les plus beaux spots des Gorges du Tarn. Une activité ludique, accessible à tous encadrée en toute sécurité par un moniteur diplômé d'état. Pour une journée d'activité complète, optez pour le Pack Printemps ( canyoning des Vignes + Rafting). Activité réalisable au printemps et en automne en fonction des niveaux d'eau.



## CAMPING COUDERC

+33 4 66 48 50 53

Route de Millau

<http://www.campingcouderc.fr/canoe-tourisme>

9.1 km

Gorges du Tarn Causses



Camping situé au cœur des Gorges du Tarn, en bord de rivière, avec piscine chauffée. Location de Canoës-kayaks dans le camping ouverte à tous, transport assuré. Parcours 1 ou 2 jours.



## LA CAZELLE SPORT NATURE : VTT

+33 4 66 48 46 05 +33 6 71 11 23 88

Rue des Tendes

<http://www.lacazelle.com>

9.1 km

GORGES DU TARN CAUSSES



Vous aimez la vitesse, les sensations ou bien simplement vous balader tranquillement, nous vous invitons à découvrir en famille ou entre amis les somptueux paysages des gorges du Tarn... Partez en VTT à la découverte de nos circuits de découverte ou sportif. Essayez notre parcours favoris : une navette vous transporte sur le Causse et c'est parti pour 20km de sentier puis une descente (D:-450 ) qui vous ramène à Sainte Enimie. En autonomie ou encadré par un guide diplômé c'est à vous de choisir !



## LA CAZELLE SPORT NATURE : SPORTS DE GRIMPE

+33 4 66 48 46 05

Rue des Tendes

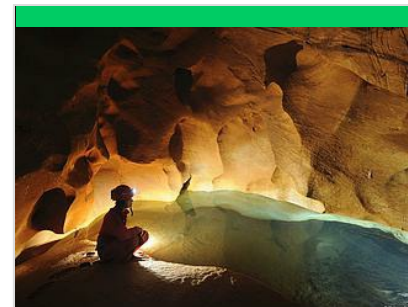
<http://www.lacazelle.com>

9.1 km

GORGES DU TARN CAUSSES



La Cazelle vous suggère différentes approches de l'activité escalade : Escalade initiation, perfectionnement, grandes voies... contrairement à la légende cette activité n'est pas réservée qu'au grimpeur expérimenté, bien au contraire les voies commencent à un niveau accessible, il suffit de gérer le vide et d'écouter votre moniteur! Nous vous proposons un parcours spécialement conçu pour vous : la via corda de Sainte Enimie, une via mélangeant escalade, tyrolienne, pont de singe et rappels. Vous allez adorer ! Nos moniteurs vous emmèneront également sur les deux magnifiques via ferrata du coin celle de Florac et celle de Liaucous. Emerveillement garanti !



## LA CAZELLE SPORT NATURE : SPÉLÉOLOGIE

+33 4 66 48 46 05 +33 6 71112388

Rue des Tendes

<http://www.lacazelle.com>

9.1 km

GORGES DU TARN CAUSSES



Découvrir un univers hors du commun, c'est possible. La Cazelle vous accompagne en toute sécurité dans l'exploration de différentes cavités des Gorges du Tarn et vous initie à la spéléologie. A la 1/2 ou à la journée dans des parcours découverte ou à la journée pour explorer les grandes classiques qui se trouvent sur les causses.



## LA CAZELLE SPORT NATURE : SPORTS D'EAUX VIVES

+33 4 66 48 46 05

Rue des Tendes

<http://www.lacazelle.com>

9.1 km

GORGES DU TARN CAUSSES



En famille ou entre amis, vous cherchez avant tout à vous amuser, à passer une journée agréable dans l'eau, à avoir quelques sensations voire beaucoup de sensations dans un cadre sauvage et verdoyant, dans ce cas, le canyoning est pour vous. Le canyoning est une activité particulièrement ludique qui se pratique durant la saison estivale. Elle consiste à descendre une rivière à pied et à la nage. On rencontre des obstacles sous forme de sauts, de toboggans et de rappels qui rendent cette activité particulièrement amusante et sensationnelle. Partir avec un moniteur à la journée est le meilleur moyen d'apprécier cette activité.



## CEV'N

+33 6 66 34 84 88  
Chamberboux

<http://www.gorgesdutarncanyoning.net>

10.0 km  
📍 GORGES DU TARN CAUSSES 🌿

Rejoignez Tom, notre guide diplômé d'Etat pour vos activités de plein air dans le Parc National des Cévennes! De l'escalade dans les gorges du Tarn et de la Jonte au canyons du Parc National des Cévennes en passant par de la via ferrata, nous en avons pour tous les goûts et tous les âges à partir de 7 ans. Envie de sensations fortes? Le canyon du Tapoul au pied du Mont Aigoual vous attend seul, en couple ou entre amis. En famille, le canyon des sources du Tarn au Mont Lozère est très ludique pour les petits comme pour les grands. Si l'eau n'est pas faite pour vous, pas de souci, venez vous élever dans les airs avec Tom sur l'un des magnifiques parcours de via ferrata de Lozère. Il y a des parcours pour tous les niveaux et envies du jour. Expérience personnalisée en petits groupes.



## CHANET VOL A VOILE

+33 7 66 48 06 82  
Aérodrome

<https://chanetvolavoile.wixsite.com/ac>

10.7 km  
📍 HURES-LA-PARADE 🌿

Le défi : voler le plus longtemps possible dans les airs avec la seule aide des courants. Sport écologique par excellence, le vol à voile (avion planeur) est un moyen de découvrir le causse et les gorges en prenant .....de la hauteur. Vols d'initiation ou apprentissage au pilotage planeur avec des instructeurs de la Fédération Française de Vol à voile à l'aérodrome de Chanet (causse Méjean) à 12 km de Florac. Equipement fourni. Autres prestations proposées: initiation, apprentissage.



## UTOPIX

+33 4 66 48 59 07  
Chamberboux

<http://www.utopix-lozere.fr>

10.7 km  
📍 GORGES DU TARN CAUSSES 🌿

La planète Utopix, sanctuaire de la créativité, colline du rêve, c'est l'oeuvre patiente et passionnée d'un homme, Jo Pillet. Ce lieu magique perdu dans le Causse de Sauveterre, royaume des pierres et du vent où l'on se sent à la fois plus près du ciel et plus près de la terre, vous émerveillera par son architecture d'un autre monde. Des sculptures et des jeux persillent cette colline boisée. Un bon moment seul ou en famille, du bambin au retraité.



## AUDE HOURTAL, GUIDE SPÉLÉO EN LOZÈRE

+33 6 66 52 16 87

<https://www.speleologie-en-lozere.com>

13.9 km  
📍 LAVAL-DU-TARN 🌿

Aude, guide spéléo et activités sur cordes diplômée d'état vous accompagne lors de vos activités plein air. Vivez une expérience unique et un moment privilégié grâce à une guide totalement disponible pour vous accompagner dans cette aventure souterraine !



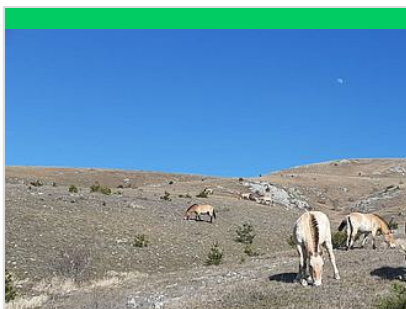
## AUDE HOURTAL, GUIDE ACCOMPAGNATRICE FALAISES VIA ET RAVINES

+33 6 66 52 16 87

<https://www.speleologie-en-lozere.com>

13.9 km  
📍 LAVAL-DU-TARN 🌿

Aude, guide spéléo et activités sur cordes diplômée d'état vous accompagne lors de vos activités plein air. Vivez un moment privilégié grâce à une guide totalement disponible pour vous initier au monde épatant de la verticalité !



## CHEVAUX DE PRZEWALSKI

+33 4 66 45 64 43

Hameau du Villaret

<http://www.takh.org/fr/>

14.3 km  
HURES-LA-PARADE



Au cœur du Causse Méjean, près d'un hameau préservé, vit une espèce unique de chevaux sauvages connus pour leur ressemblance avec les peintures rupestres : les chevaux de Przewalski. Menacés d'extinction, ils ont trouvé refuge ici sur une réserve protégée de 400 ha où l'association TAKH les étudie, veille à leur préservation et contribue à leur réintroduction dans les steppes d'Asie centrale. Grâce au Centre d'information sur le cheval de Przewalski, les visiteurs découvrent avec les scientifiques leur vie et l'histoire de leur incroyable retour en Mongolie. Immersion exceptionnelle dans la réserve, participation aux observations ... Exposition et documentaire invitent à mieux connaître cette espèce et l'engagement de TAKH auprès des communautés nomades de Mongolie.



## VIA FERRATA DE MENDE

+33 4 66 94 00 23

Causse de Mende

<http://www.ot-mende.fr>

15.0 km  
MENDE



Via ferrata de Mende - Un parcours pour costauds Le parcours se développe horizontalement pour atteindre une cavité rocheuse. De là, l'itinéraire difficile emprunte une lucarne et débouche à sa sortie sur un tracé vertical de 6 m qui sollicite fortement les bras. Les deux parcours se rejoignent ensuite. Le chemin ardu se dessine ensuite sur un pilier d'une trentaine de mètres. La via ferrata est située sur le versant ouest du causse de Mende. Le petit + : La sortie impressionnante de la lucarne sur une falaise en plein vide. Fiche technique Exposition : Ouest (1ère partie) / Sud (2ème partie) Durée : 2-3 h 1 passerelle 2 ponts de singe 1 pont népalais 1 tyrolienne de 35 m (facultative)



## ULM LOZÈRE

+33 4 66 42 99 68 +33 6 16 81 16 16

Aérodrome Mende Brenoux

<https://www.ulm-lozere.fr>

15.3 km  
MENDE



VOL EN ULM : Baptême, découverte et apprentissage. Sur rendez-vous de préférence La Sensation du Vol ! Découvrez la troisième dimension en admirant les magnifiques paysages de la Lozère.



## CANOË BLANC - MOULIN DE LA MALÈNE

+33 4 66 48 51 14 +33 6 99 37 37 70

Le Moulin

<http://www.canoeb Blanc.com>

17.6 km  
LA MALÈNE



C'est à La Malène cœur des Gorges du Tarn, que notre équipe familiale et professionnelle vous propose de naviguer le temps de quelques heures ou d'une journée dans un site naturel. Au départ de notre base "AU MOULIN DE LA MALÈNE" nous vous promettons une belle moisson de souvenirs, d'émotions et de sensations. Au fil des années, nous avons acquis de l'expérience, ce qui nous a permis d'évoluer et d'être à l'écoute de notre clientèle. Alors n'attendez plus : retrouvez-nous et venez vous détendre sans aucune contrainte, quel sera votre choix de parcours, le drac, le castor, les nymphes, le sublime... Découvrez les Gorges du Tarn naturellement en stand up paddle : Sortie nocturne encadrée, en petit groupe, un moment privilégié dans un site privilégié.



## TANARA AVENTURE

+33 7 62 17 26 53

Sébastien Guillot

<http://www.tanara-aventure.fr>

17.7 km  
LA MALÈNE



Une envie de connaître toutes les subtilités de la navigation en rivière ? Rien ne vaut un stage. Je vous propose de vous faire découvrir le stand up paddle en rivière. Vous apprendrez les rudiments du paddle en eau vive pour vous amener à l'autonomie en toute sécurité. Les groupes sont volontairement de 6 pers. max pour le plaisir de tous. - Stage Sup rivière : Initiation et perfectionnement en eau vive -stage race Sup rivière : comprendre le choix des trajectoires dans les rapides avec des longues planches de Sup 12,6 et 14. Ce stage s'adresse plutôt à des pratiquants. -Randonnée bivouac en Stand up paddle : deux jours d'immersion dans les Gorges du Tarn en autonomie. Vous découvrirez la pratique du Sup, mais aussi la gestion d'un bivouac écoresponsable. A bientôt! Seb



## TANARA AVENTURE

+33 7 62 17 26 53

Sébastien Guillot

<http://www.tanara-aventure.fr>

17.7 km  
LA MALENE



Sébastien, moniteur diplômé d'état vous propose et vous accompagne sur des demi-journées ou journées. La spéléologie, un monde minéral où le temps semble suspendu. Un univers géologique chargé d'histoire et de mystère. Plusieurs grottes sont proposées, les sorties sont donc adaptées au niveau de chaque groupe. Une expérience unique en petit groupe! Nous organisons aussi des stages découvertes et perfectionnement sur les techniques d'exploration souterraine, si vous avez une envie d'approfondir vos connaissances! A Bientôt Seb



## CANOË 2000

+33 4 66 48 57 71 +33 6 82 57 97 41

La Malene Village

<http://www.canoe-kayak-gorgesdutarn.com>

17.8 km  
LA MALENE



Avec Canoë 2000, l'aventure est à votre portée au cœur d'un site grandiose "Les Gorges du Tarn". Vous serez en contact permanent avec une faune et une flore abondantes au cœur d'un canyon spectaculaire "Les Détroits". Canoë 2000 est une entreprise familiale bénéficiant de plus de 25 ans d'expérience, qui offre un accueil et un service de qualité pour faire la différence avec la concurrence. Autre prestation proposée selon l'activité choisie : location de matériel.



## LE 107 - ELASTIC NATURAL BUNGEE

+33 6 87 17 12 12

Le Cirques des Baumes

<http://www.le107.com/>

17.8 km  
LA MALENE



Saut à élastique de 107 m sur un site naturel au dessus du Tarn. Première mondiale, saut de falaise ! Le plus haut saut du sud de la France ! Conditions requises : - Avoir plus de 14 ans - Plus de 40 kilos - Interdit aux épileptiques et aux cardiaques Réservation obligatoire, voir dates sur notre site internet ou à l'office de tourisme.



## LES BATELIERS DES GORGES DU TARN

+33 4 66 48 51 10

<http://www.gorgesdutarn.com/>

17.9 km  
LA MALENE



Avant la création de la route en 1905, ce moyen de transport servait autrefois aussi bien pour les hommes que les animaux et les marchandises. Aujourd'hui, il permet aux visiteurs de découvrir la plus belle partie des Gorges. Au départ de la Malène, les bateliers vous embarquent au fil des 8 km d'eau turquoise profilée au cœur de la partie la plus escarpée de ce célèbre canyon. Durée de la descente : environ 1 heure guidée par un batelier professionnel. Une barque peut contenir jusqu'à 6 personnes.



## GUIDE DE PECHE MONT LOZERE

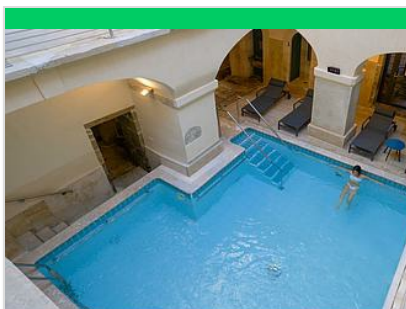
06 66 48 24 60 +33 6 68 16 11 51

Fontchaldette

18.9 km  
<https://peche-mont-lozere.com/>  
PONT DE MONTVERT - SUD MONT LOZERE



Guide de pêche au pays des sources, au pied du Mont-Lozère, je vous propose de vous accompagner pour découvrir ou vous perfectionner à la pratique de la pêche à la mouche sur les cours d'eau. Un paysage préservé, des eaux incroyablement limpides, des truites, tout cela pour un vrai moment de détente. Je m'adapte à tous les niveaux et à toutes les attentes. Je suis là pour vous apporter mon expérience des cours d'eau locaux. - Guidage et stage pêche à la mouche tous niveaux. - Découverte de la pêche (toutes techniques) entre amis ou en famille. - Initiation à la pêche au bouchon pour les enfants. Sur rendez-vous, je vous propose de venir à votre rencontre sur les secteurs du Pont de Montvert, Florac ou bien Ispagnac Alors n'hésitez pas à me contacter pour en savoir plus.



## SPA AQUA CALIDA BAGNOLS LES BAINS

+33 4 66 47 60 02# +33 4 48 21 03  
49# +33 4 48 21 02 87

Avenue des Thermes

<http://www.bagnols-les-bains.com>  
18.9 km

📍 MONT LOZÈRE ET GOULET



Les vertus des eaux minérales de Bagnols les Bains sont connues et exploitées depuis les romains. Redécouverte en 1764, l'antique source était reliée par l'Aqueduc à de vastes thermes, construits en pierres de taille. Elle jaillit de la montagne depuis des millénaires à une température de 41,5°C. Le SPA thermal, entièrement rénové en 2021, est idéal pour vous détendre, vous dynamiser tout en prenant soin de votre corps. Vous pouvez combiner de nombreux soins à la carte avec votre accès demi-journée pour composer votre forfait sur mesure, à réaliser en solo ou en duo. Nouveauté : l'accès 2 heures à 22€ (caution 12€)



## AVEN ARMAND

+33 4 66 45 61 31

<http://www.aven-armand.com>

21.1 km

📍 HURES-LA-PARADE



Le gouffre de l'Aven ARMAND, découvert sur le Causse Méjean en 1897 par Louis Armand et Edouard-Alfred Martel, est une des plus belles merveilles souterraines. Après une descente en funiculaire, permettant un accès des plus faciles, laissez-vous guider au cœur d'une forêt de plus de 400 stalagmites, unique au Monde, pour un voyage inoubliable au centre de la Terre. Des guides passionnés vous accompagnent au cœur de ce monde imaginaire mais bien réel où apparaissent méduses, dindon, vautour, palmier, grandes orgues... et la plus grande stalagmite connue à ce jour dans une cavité aménagée du haut de ses 30 mètres. Magie, Émotions, Rêve seront au rendez-vous pour ce voyage d'une heure au centre de la Terre.



## LE VALLON DU VILLARET

+33 4 66 47 63 76

Le Villaret

<http://www.levallon.fr>

21.2 km

📍 MONT LOZÈRE ET GOULET



Jeux, art et nature. Un parc original, bien loin des modèles industriels ! Sur un parcours de 2 km en pleine nature, plus de 100 surprises vous attendent... C'est un paradis pour enfants où beaucoup viennent... sans enfant ! Selon votre degré de curiosité, 3 à 5 heures de surprises à partager en famille ou entre amis... Plus d'un million de visiteurs y sont déjà venus. Et vous, tenterez-vous l'expérience ? A l'auberge, en terrasse ou au coin du feu, des assiettes copieuses entre Auvergne et Méditerranée : assiette enfant, salades, charcuterie, gâteaux maison... Mmmh.. la "Belle assiette de montagne"... Mais on peut aussi apporter son pique-nique ! Recommandé par tous les guides touristiques. Excellentes notes sur les sites d'avis.



## MAISON DES VAUTOURS

+33 5 65 62 69 69 +33 6 32 02  
82 92

Le Truel

<https://www.maisondesvautours.fr/>

29.2 km

📍 MEYRUEIS



Dans les années 70, plusieurs espèces de vautours ont été réintroduites dans les gorges de la Jonte et sont protégées par le Parc National des Cévennes. La Maison des Vautours, anciennement appelée Belvédère des vautours, est entièrement dédiée à ces derniers. Ces rapaces sont visibles depuis la terrasse d'observation mais également à travers trois caméras mobiles installées sur un nid, un perchoir et une aire d'alimentation. Les visiteurs peuvent observer les vautours fauves, moine, percnoptère et le gypaète barbu. Les visites sont commentées, le musée de plus de 1000m3 permet d'en apprendre plus sur le vautour, sa réintroduction, son environnement et son histoire en Lozère.



## PARC DES LOUPS DU GEVAUDAN

+33 4 66 32 09 22

Hameau de Sainte-Lucie

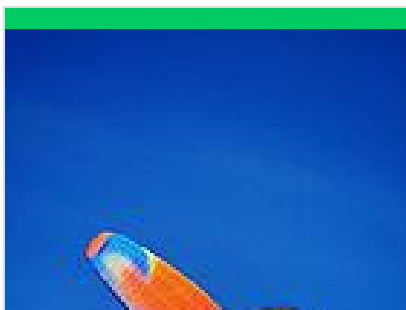
<http://www.loupsdugevaudan.com>

32.8 km

📍 SAINT-LEGER-DE-PEYRE



Immergé au cœur des forêts de pins de l'Aubrac, parcourez les petits sentiers du parc et découvrez la majesté des meutes. Votre journée sera rythmée selon vos souhaits par une visite guidée et des moments de convivialité sur nos différentes attractions. Une expérience unique que vous n'êtes pas prêts d'oublier !



## ACROBI PARAPENTE

+33 6 73 46 05 73

516 chemin Embarry

<http://www.acrobi-parapente.com>

44.8 km  
MILLAU



Jeff THUREL et son équipe de moniteurs expérimentés vous proposent de découvrir les plaisirs du vol libre en parapente biplace au-dessus de Millau, son viaduc et ses Grands Causses. Régulièrement accompagnés de vautours en vol, nous vous ferons découvrir la région d'un point de vue unique sans aucune sensation de vertige. Accessible à tous, de 5 à 85 ans (ou plus), et de 20 à 130kg (matériel adapté), il suffit de quelques pas face au vent pour décoller et atterrir. Les rendez-vous se font à l'atterrissage de Millau plage (1226, Avenue de Millau Plage) ou directement sur les sites de vol selon météo. Navettes comprises quand nécessaire. Enseignement tous niveaux et différentes formules : - 1/2 journée découverte - Semaine perfectionnement - Stage pilotage avancé - Stage itinérant



## FLY MILLAU PARAPENTE

+33 6 69 59 68 22

1369 Avenue de Millau plage

<https://www.fly-millau-parapente.com/>

44.9 km  
MILLAU



Fly Millau Parapente est une école de Parapente qui propose des vols en biplace à partir de 4 ans sur Millau. Nous volons sur les sites principaux de Millau ou vous pouvez découvrir, vue de Haut Millau et ses alentours avec le Viaduc de Millau, les Gorges du Tarn, l'immensité de ses causses... Une expérience inoubliable pour tout public même à mobilité réduite. Fly Millau Parapente propose des stages d'initiation et de perfectionnement à partir de 14 ans.



## ISPAGNAC, ROCHES ET GEOLOGIE

+33 4 66 45 01 14# +33 4 66 48 88 08

<https://www.aubrac-gorgesdutarn.com>

0.9 km  
ISPAGNAC



## D'ISPAGNAC À SAINTE-ENIMIE ENTRE GORGES DU TARN ET CAUSSE - GR736

+33 4 66 45 01 14

0.9 km  
ISPAGNAC



Une randonnée de 2 jours qui démarre à l'entrée des Gorges du Tarn à Ispagnac et rejoint le village médiéval de Ste-Enemie au cœur du canyon. Balade au fil de l'eau en suivant le Tarn, permet de côtoyer un paysage verdoyant et des villages de caractères. Le retour se fait par le causse de Sauveterre où les étendus nus du plateau contrastent avec le fond des gorges.



## Le méandre de Quézac (à VTT)

+33 4 66 45 01 14

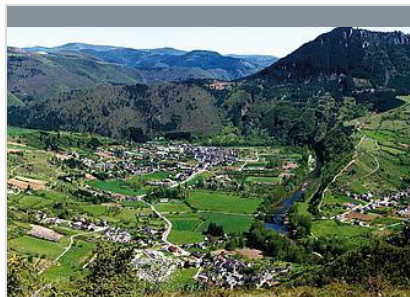
Parking du Pavillon

<https://www.cevennes-gorges-du-tarn.com>

1.1 km  
ISPAGNAC



Ce sentier permet de flâner dans les jardins d'Ispagnac, réputés pour leurs potagers, leurs vergers d'arbres fruitiers, la culture de la fraise et de la vigne. Il conduit aussi à la découverte du village de Quézac et de sa source miraculeuse !



Habitat, infrastructures

## Les deux ponts

+33 4 66 45 01 14

Parking du pavillon face à la pharmacie

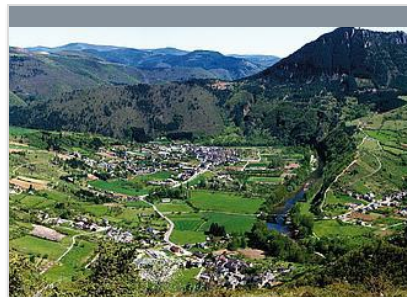
<https://www.cevennes-gorges-du-tarn.com>

1.1 km

ISPAGNAC



4



Habitat, infrastructures

## Le single (à VTT)

+33 4 66 45 01 14

Parking le Pavillon

<https://www.cevennes-gorges-du-tarn.com>

1.1 km

ISPAGNAC



5



## Paros

+33 4 66 45 01 14

<https://www.cevennes-gorges-du-tarn.com>

3.4 km

ISPAGNAC



7

La descente offre un panorama sur le vallon d'Ispagnac et de Quézac. La montée dans les pins débouche sur un paysage de bocages propices à de nombreux oiseaux et utilisés par les troupeaux de mouton du secteur.



## La Condamine

+33 4 66 45 01 14

<https://www.cevennes-gorges-du-tarn.com>

4.4 km

GORGES DU TARN CAUSSES



8

Une balade dans le temps où l'homme a su, sur ces plateaux arides, profiter des lieux pour en prendre le meilleur. Il ne s'est pas installé là par hasard et a dû adapter son mode agricole. Chaque élément ici a une histoire à vous raconter, ouvrez les yeux et interrogez-vous !





## La Chadenède, sentier des moines

+33 4 66 45 01 14

La Chadenède

<https://www.cevennes-gorges-du-tarn.com>

5.2 km

GORGES DU TARN CAUSSES  **9**



## La ronde caussenarde - VTT n°2

Col de Pierre Plate

5.6 km

FLORAC TROIS RIVIERES  **K**

Ce parcours se déroule entièrement sur le causse Méjean. Il traverse les paysages steppiques spécifiques des Causses. Des forêts de pin sylvestre naturelles, et des forêts plantées de pin noir ponctuent l'itinéraire et apportent un peu d'ombre. On admire les fermes traditionnelles et les hameaux typiques entièrement bâtis en calcaire.



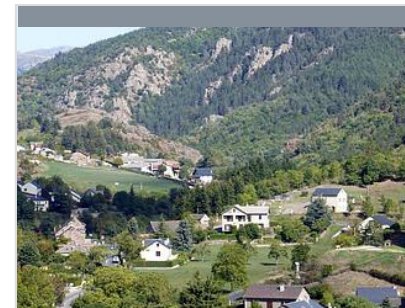
## Castelbouc

+33 4 66 45 01 14

<https://www.cevennes-gorges-du-tarn.com>

5.7 km

GORGES DU TARN CAUSSES  **L**



## Le tour du Lempezou (à VTT)

salle des fêtes

6.8 km

BEDOUES-COCURES  **M**



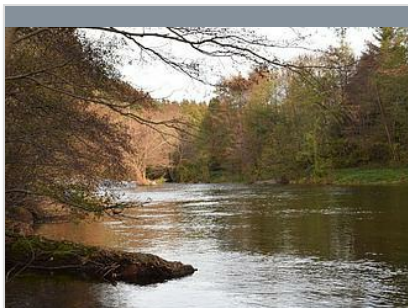
## Le tour des puechs (à VTT)

salle des fêtes

6.8 km

BEDOUES-COCURES  **N**

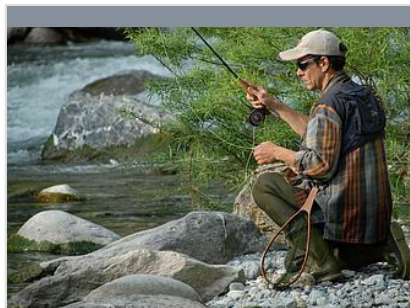
Le tour des Puechs s'adresse au vététiste en quête de dépassement de soi. L'échauffement sur la petite route de La Baume, préfigure la longue montée d'Issenges éprouvante dû à son fort pourcentage au départ. En passant sous l'Eschine d'Aze, s'observe les deux puechs des Bondons, curiosité géologique du secteur.



## Le tour du puecheral (à VTT)

salle des fêtes

6.8 km  
📍 BEDOUES-COCURES

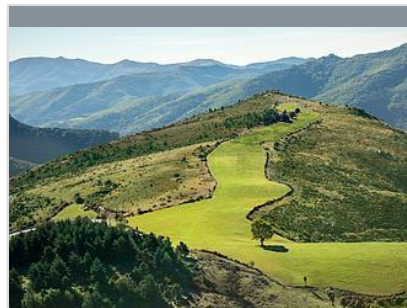


## PARCOURS "NO KILL" SUR LE TARN À BÉDOUÈS

7.0 km  
📍 BEDOUES-COCURES



Avec une 2 200 mètres, ce parcours est l'un des plus long no kill que l'on trouve sur le Tarn dans sa partie basse. Situé entre Florac et le Pont-de-Montvert, l'itinéraire fait partie se situe sur le territoire de la haute vallée du Tarn. Il s'agit de la limite amont de remontée des poissons blancs qui butent contre un seuil important avant les gorges en direction du Pont-de-Montvert. La présence de ces poissons ne doit pas faire oublier les truites sauvages de belles tailles qui vivent dans ces eaux claires. Technique de pêche : mouche  
Longueur du parcours : 2 200 m  
Commune concernée : Bédouès



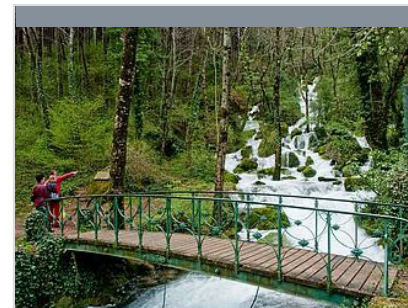
## LA CORNICHE DES CEVENNES

33 Avenue Jean Monestier

7.3 km  
📍 FLORAC TROIS RIVIERES



Aujourd'hui route Départementale 9, entre Florac et Saint-Jean-du-Gard, la Corniche des Cévennes est l'ancienne route royale de Nîmes à Saint-Flour. Elle fut construite sur ordre du roi, pour pouvoir surveiller tout mouvement de troupes pendant la guerre des camisards. Elle est maintenant connue pour les nombreux panoramas qu'elle offre à la vue des villégiateurs sur les Vallées cévenoles. De fait, cette route mythique survole une terre de caractère ou l'homme a su faire face à la nature pour modeler le paysage et rendre la vie possible. Bancel, magnanerie et autres châtaigneraie sont aujourd'hui des témoins direct de la vie cévenole d'autrefois.



## SOURCE DU PECHER

☎ +33 4 66 45 01 14

📄 <https://www.cevennes-gorges-du-tarn.com>

7.3 km  
📍 FLORAC TROIS RIVIERES



La source du Pêcher jaillit d'un gros éboulis rocheux et traverse la ville de Florac en son cœur. Obstinée, cette source a traversé l'épaisseur du causse Méjean ! C'est le jeu des failles qui rend possible l'alimentation de la source. A mi-parcours une retenue d'eau "le Vibron" permettait également de faire tourner les moulins et d'alimenter le vivier à poissons. De nos jours des cygnes agrémentent la source pour une scène bucolique.



## BALADE AU PAYS DES MENHIRS

☎ +33 4 66 49 53 00  
parking des menhirs

7.8 km  
📍 LES BONDONS



Il y a 5 000 ans, des groupes humains s'installent et marquent le paysage de la cham des Bondons en érigeant des mégalithes, imposants monuments de pierre. Avec près de 200 pierres dressées connues à ce jour, ce site constitue l'une des plus importantes concentrations de menhirs de France. Long de 5 km, le sentier révèle une partie de ces monuments et offre un magnifique panorama sur les Causses. Une promenade à la découverte du mégalithisme, l'un des phénomènes les plus mystérieux de la fin du néolithique.



## LES GORGES DU TARN ET CAUSSE MEJEAN

+33 4 66 48 88 08

<https://www.aubrac-gorgesdutarn.com>

9.1 km

 GORGES DU TARN CAUSSES 

Laissez-vous guider le long des Gorges du Tarn jusque sur le Causse Méjean, en passant par le cirque de Saint-Chély-du-Tarn, sur ce parcours de près de 75km. Le Causse Méjean fait partie des Grands Causses situés dans la partie sud du massif central. D'une superficie de 340 km<sup>2</sup>, il est le plus haut des plateaux caussenards avec une altitude variant de 800 à 1247 mètres. • Dénivelé positif cumulé : 1410 m • Dénivelé négatif cumulé : 1410 m • Altitude maxi : 972 m • Altitude mini : 443 m • Altitude moyenne : 737 m



## GORGES DU TARN ET DE LA JONTE

+33 4 66 48 88 08

<https://www.aubrac-gorgesdutarn.com>

9.1 km

 GORGES DU TARN CAUSSES 

106 kilomètres, deux Causses et deux Gorges, vous relevez le défi ? Il va falloir descendre, monter, redescendre et remonter ! Un parcours de grimpettes et de vitesses où les mollets chauffent mais où les cœurs s'emballent à la vue des monumentales murailles des Gorges du Tarn et des calanques de la Jonte. Après avoir rencontré la sécheresse de Caussenarde, faite une pause au détour d'un méandre pour vous rafraîchir dans les eaux miroitantes qui révèlent ces Gorges toujours plus imposantes.



## SITE NATURA 2000 - OISEAUX

+33 4 66 45 01 14

<https://www.cevennes-gorges-du-tarn.com>

9.1 km

 GORGES DU TARN CAUSSES 

Un site Natura 2000 a été délimité dans le Grand Site des Gorges du Tarn, de la Jonte et des Causses en faveur des oiseaux. C'est une Zone de Protection Spéciale (ZPS) qui a été définie sur la partie orientale du Causse de Sauveterre et sur le Causse Méjean recouvrant une surface de 41 800 ha afin de protéger les 25 espèces d'oiseaux d'intérêt communautaire.



## LES GORGES DU TARN

+33 4 66 45 01 14

Village

9.2 km

 GORGES DU TARN CAUSSES 

A Ispagnac, les Gorges du Tarn se présentent comme une vallée évasée et cultivée enveloppant un méandre très arboré du Tarn. A partir de Montbrun, la vallée se fait plus étroite et les cirques se succèdent, chacun occupé par un village. La partie la plus pittoresque des Gorges se situe entre Montbrun et La Malène, avec un patrimoine bâti remarquable, une qualité des vues depuis la route et les hauteurs. S'en suivent les falaises abruptes et d'aspect sauvage les plus spectaculaires : le Cirques des Baumes, les Détroits, le Pas de Souci, le Point Sublime, le Roc des Hourtous. La vallée devient ensuite rectiligne et est surplombée par des escarpements des Vignes jusqu'à la confluence avec la Jonte. Source : DREAL Languedoc-Roussillon, juin 2006.



## LE TARN

+33 4 66 45 01 14

9.2 km

 GORGES DU TARN CAUSSES 

Le Tarn prend naissance à 1560 m d'altitude, sur le flan sud du Mont Lozère, dans le nord de la commune du Pont-de-Montvert. Il va présenter, sur environ les 100 km de son parcours lozérien, une succession de profils. Pour l'essentiel de son cours, le Tarn est une rivière de gorges. Ces dernières se situent entre les localités de Quézac et du Rozier sur une longueur de 53 km. Le Tarn présente des fluctuations saisonnières de débit bien marquées, avec des crues d'hiver-printemps. Les basses eaux ont lieu en été, de juillet à septembre. Le Tarn est classé en 1ère catégorie en Lozère. La rivière abrite de nombreuses espèces de poissons : truite, vairons, goujons, chabot...

# Mes recommandations (suite)

5 raisons de venir dans notre destination

Top 5 des activités

OFFICE DE TOURISME GORGES DU TARN, CAUSSES, CÉVENNES

[WWW.CEVENNES-GORGES-DU-TARN.COM](http://WWW.CEVENNES-GORGES-DU-TARN.COM)



## BOUCLE SUR LE CAUSSE DE SAUVETERRE

+33 4 66 45 01 14  
Chamberboux

9.9 km  
📍 GORGES DU TARN CAUSSES 🌲 Z

Entre Gorges du Tarn et vallée du Lot, c'est un des plus grands causses au Sud du Massif Central. Il s'étend du signal de Montmirat (1181m d'altitude) aux sources de l'Aveyron à Sévérac-le-Château pour une étendue de 55 000 hectares. L'itinéraire qui est proposé se situe sur une zone assez vallonnée.

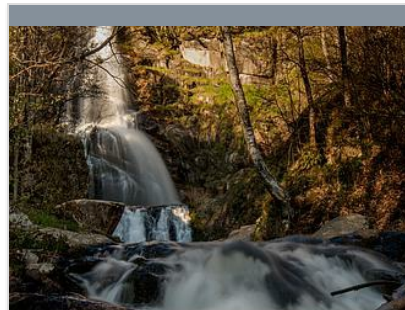


## CIRCUIT DES VILLAGES DU CAUSSE MÉJEAN

+33 4 66 45 01 14  
Aérodrome de Chanet D16

10.1 km  
📍 HURES-LA-PARADE 🌲

Un itinéraire de 25 km sur les petites routes du causse Méjean, pour découvrir les paysages de ce plateau, il n'y a plus qu'à pédaler! Vous traverserez des hameaux à l'architecture caussenarde, vous découvrirez des petits chevaux sauvages et au printemps si vous ne roulez pas trop vite toute une flore typique des plateaux calcaires.



## CASCADE DE RUNES

+33 4 66 45 81 94  
Runes

12.0 km  
📍 PONT DE MONTVERT - SUD MONT LOZERE 🌲

La cascade de Runes mesure dans sa totalité près de soixante mètres de haut avec 2 chutes, l'une de 46 m de haut plongeant dans un gouffre de 7 mètres de profondeur et l'autre de 24 mètres. Le ruisseau prend sa source dans les roches granitiques du Mont-Lozère, pour se jeter dans le Tarn. C'est un type de paysage exceptionnel pour les Cévennes et la Lozère. Taillée dans la roche, la cascade offre un lieu de fraîcheur et d'ombre durant votre promenade. Au départ de la chute se trouve une pierre gravée : un dragon se mordant la queue y est représenté. A l'intérieur du cercle il est écrit : « De la terre vers le ciel et du ciel vers la terre ». La légende locale veut que quelques Vikings en errance sur le Mont Lozère à la fin du premier millénaire aient inscrit ce message.



## PANORAMA DE SAINT-CHÉLY DU TARN

+33 6 61 97 92 65  
Col de Coperlac

12.0 km  
📍 GORGES DU TARN CAUSSES 🌲

Ce panorama situé sur la route D 986 allant de Sainte-Enimie à Meyrueis, domine de 400m le méandre de Saint-Chély du Tarn. Un belvédère libre d'accès vous permet d'admirer le site. Le creusement des Gorges du Tarn remonte à 6 millions d'années. Mais c'est au cours des dernières périodes glaciaires qu'il deviendra plus actif. Lors des périodes plus humides et plus chaudes, l'abondance des eaux de ruissellement collectées par la rivière dessineront les paysages : cirques de Saint-Chély du Tarn et de Pognadoires. Vente sur place de boissons, glaces, cartes postales, guides...Produits régionaux (miels, confitures...) Souvenirs divers.

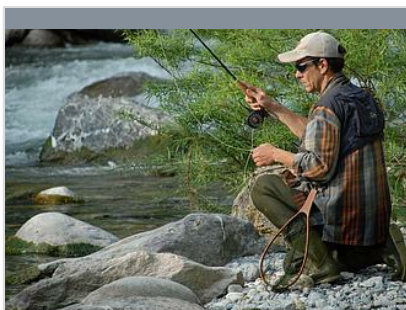


## TRACES DE DINOSAURE

+33 4 66 45 01 14  
<https://www.cevennes-gorges-du-tarn.com>

12.2 km  
📍 CANS ET CEVENNES 🌲

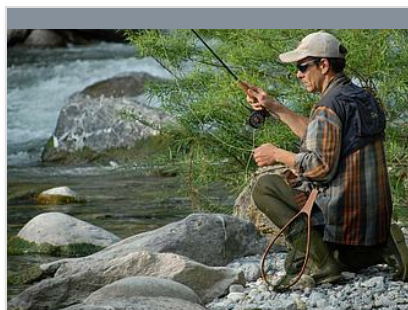
Le site de St Laurent de Trèves se situe en réalité sur ce que l'on appelle une butte témoin. Durant le jurassique, les calcaires du causse se sont formés, et durant le jurassique supérieur les calcaires dolomitiques se sont déposés. Lors de cette même période, entre -190 MA et -140 MA, de nombreux reptiles ont laissé leurs empreintes, dont des dinosauriens. En ce qui concerne le site de St Laurent ce sont des traces de Grallator qui ont été retrouvées, le Grallator est un ancêtre du tyrannosaure, qui apparaîtra plus de 100 000 ans plus tard. Le Grallator a 3 doigts à chaque membre postérieur et marche debout sur ses pattes arrières. Source : DREAL Languedoc-Roussillon, septembre 2007.



## PARCOURS "NO KILL" SUR LE TARNON À SAINT LAURENT DE TRÈVES

12.5 km  
📍 CANS ET CEVENNES

Entre Florac et le Mont Aigoual, ce parcours no kill se situe sur le Tarnon sur la commune de Saint Laurent de Trèves. Sur ce tronçon, relativement plat, le Tarnon offre un des vasques assez généreuses où l'on aura plaisir à titiller les truites et les poissons blancs. Technique de pêche : mouche Longueur du parcours : 1 200 m Commune concernée : Saint Laurent de Trèves



## PARCOURS "NO KILL" DU CHATEAU DE LA CAZE

13.8 km  
📍 GORGES DU TARN CAUSSES

Ce parcours no kil est située au cœur du Grand site national des Gorges du Tarn. Le Tarn est ici beaucoup plus calme et plus large que sur sa partie amont. En période estivale le tronçon est emprunté par des canoés et kayaks. Ainsi, mieux vaut privilégier l'activité pêche en début ou en fin de journée. Technique de pêche : mouche Longueur du parcours : 1 500 m Communes concernées : Laval du Tarn, Sainte Enimie, Château de la Caze.



## Mallevière

☎ +33 4 66 45 01 14  
Ancienne colonie

📄 <https://www.cevennes-gorges-du-tarn.com>

20.3 km  
📍 PONT DE MONTVERT - SUD MONT LOZERE

Des chaos granitiques de Finiels au sommet éponyme, cette boucle suit les traces de Robert Louis Stevenson et de son ânesse, Modestine.



## LA PELOUSE DU MONT LOZÈRE

☎ +33 4 66 45 81 94

Parking au col de Finiels

📄 <http://www.cevennes-montlozere.com>  
20.4 km

📍 PONT DE MONTVERT - SUD MONT LOZERE

En France, seules les pelouses alpines situées au-dessus de 2 000 m d'altitude sont naturelles. Ici, entre 1500 et 1700 mètres d'altitude, sans l'intervention des hommes et troupeaux, la forêt devrait donc recouvrir la quasi-totalité des espaces. En faisant disparaître peu à peu la végétation originelle, des générations de bergers ont contribué à créer et à entretenir un nouveau milieu dans la région : une pelouse subalpine. Cette zone qui appartient à l'Office national des Forêts, est entretenue par un groupement pastoral de quatre exploitations agricoles regroupant 2 200 brebis sur 714 ha de landes et pelouses. Naturel, cet humble couvert végétal d'herbe qui séduit tant le promeneur ? Pas si sûr ! Voici l'histoire d'un milieu devenu rare, qui doit tout au travail des hommes...

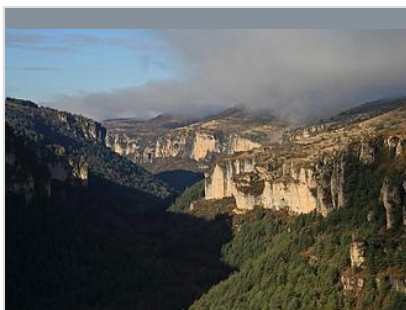


## SENTIER DES OISEAUX DES CAUSSES ET DES GORGES

☎ +33 4 66 45 01 14  
Roc des Hourtous

20.6 km  
📍 LA MALENE

La balade conduit sur les traces de quelques oiseaux illustrant la biodiversité des Grands Causses. Un sentier à voir et à écouter... Chut ! Surplombant le Tarn, le sous-bois des bordures du causse Méjean offre des conditions idéales pour explorer le milieu naturel suspendu entre ciel et gorges. Haut dans le ciel, les vautours s'exhibent fièrement, mais d'autres oiseaux plus petits vivent discrètement au détour du chemin. Un projet réalisé à l'initiative de l'école du Méjean à La Parade. Des dessins d'élèves figurent dans plusieurs points d'intérêt du sentier.



## LES GORGES DE LA JONTE

+33 4 66 45 01 14

22.1 km  
MEYRUEIS



Moins célèbres et moins longues que les gorges du Tarn, les gorges de la Jonte n'en sont pas moins belles. La Jonte coule au creux d'un profond canyon sur un parcours de 21 kilomètres qui part de Meyrueis pour atteindre le Rozier et rejoindre les gorges du Tarn. En voiture, pour bénéficier du meilleur panorama sur les gorges de la Jonte, empruntez la route dans le sens de la descente, partant de Meyrueis. En effet, le canyon devient de plus en plus impressionnant et spectaculaire à mesure que vous approchez le confluent avec le Tarn.

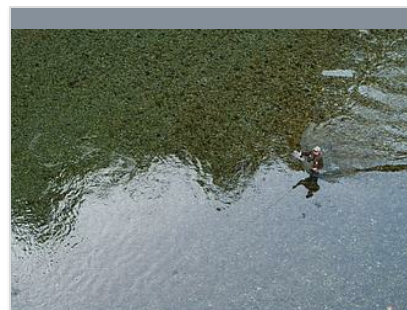


## GORGES DU TARN, CEVENNES ET MONT LOZERE

22.2 km  
MONT LOZÈRE ET GOULET



Ce parcours au départ du village du Bleymard vous mènera au cœur de la Lozère, à la découverte des richesses naturelles et de la diversité paysagère que compte notre vaste territoire. Enfourchez votre moto, accrochez bien votre casque et avalez les kilomètres d'asphalte, au gré des routes, jouant avec les dénivelés, entre gorges profondes et hauts sommets, à travers les Gorges du Tarn, les Cévennes et le Mont Lozère.



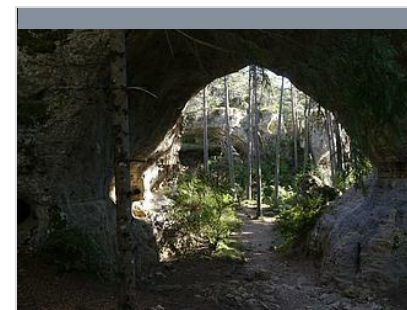
## LA JONTE

+33 4 66 45 01 14

22.3 km  
MEYRUEIS



La Jonte prend naissance à 1200 m d'altitude, sur les pentes Nord du massif de l'Aigoual. S'écoulant sur des terrains métamorphiques et cristallins, elle parvient à Meyrueis. La Jonte prend de l'ampleur, grossie par les eaux des ruisseaux de la Brèze et du Béthuzon, avant de s'engager dans ses gorges calcaires dont elle ne sortira que 22 km plus en aval, à sa confluence avec le Tarn, au Rozier. Sur la totalité des gorges, les qualités physico-chimiques des eaux limpides de la Jonte, avec une teneur importante en calcium, sont très favorables au développement d'une micro-faune aquatique très importante. Le milieu est donc tout à fait propice au développement d'une belle truite fario. La densité de truites est maximale d'un niveau rarement atteint ! La Jonte est classée en 1ère catégorie.



## Les arcs de Saint-Pierre

+33 4 66 45 01 14  
Carrefour de La Viale

<https://www.cevennes-gorges-du-tarn.com>

26.1 km  
SAINT-PIERRE-DES-TRIEPIERS



Ici, l'érosion a sculpté de curieuses formes dans la roche et ouvert des arches ; on y trouve des abris sous roche, une grande place où se dresse une cheminée de fée et une grotte-sépulture où furent pratiqués 3 500 ans avant J.-C. d'audacieuses trépanations.



## Cassini

+33 4 66 45 81 94

Parking du Mas de la Barque

<https://www.cevennes-montlozere.com>

27.9 km  
PONT DE MONTVERT - SUD MONT LOZERE



Ce parcours rejoint le deuxième plus haut sommet de la Lozère: le pic Cassini (1680m). Vue panoramique à 360° sur le mont Lozère, portant jusqu'au littoral et jusqu'aux Alpes.



## EGLISE NOTRE-DAME

+33 4 66 45 01 14

Place de l'Eglise

<https://www.cevennes-gorges-du-tarn.com>

0.1 km

GORGES DU TARN CAUSSES  **1**

"Selon la légende, un agriculteur aurait découvert, au début du 11e siècle, une statue miraculeuse de la Vierge en labourant son champ. Une première église aurait été bâtie à cette époque. Le premier document mentionnant l'église date de 1365. La dévotion à la Vierge attire de nombreux pèlerins. Au 14e siècle, des indulgences sont accordées pour la construction d'un pont facilitant l'accès aux pèlerins. L'église actuelle remonte au début du 15e siècle. Pendant les guerres de Religion, Quézac est pillé et dévasté. En 1577, les Catholiques reprennent la ville. En 1579, le capitaine Merle brûle trois fois l'église. Cette dernière subit également des mutilations pendant la Révolution. De l'église construite au 15e siècle ne subsiste plus que le porche sud. Recouvert d'une voûte à nervures toriques, il est cantonné de deux piles prismatiques qui permettent de la dater de la fin du 15e siècle."



## QUÉZAC

+33 4 66 45 01 14

0.4 km

GORGES DU TARN CAUSSES  **2**

Quézac est situé aux portes des Gorges du Tarn, sur la rive gauche du Tarn dans le vallon de Quézac et d'Ispagnac. On accède au village par un pont médiéval édifié vers 1350 grâce au financement du Pape Urbain V originaire de Grizac en Lozère. Dans ce typique village Lozériens, rue étroites, maison en schiste, toit en lauzes, découvrez l'église Notre-Dame de Quézac remarquable de par son porche classé Monument Historique. Quézac est aussi connue pour son eau minérale gazeuse «Quézac » dont la source se trouve sur la commune. Commune verte par excellence et située dans un cadre naturel hors du commun, Quézac vous accueille pour vos séjours et vacances dans les Gorges du Tarn.



## VISITE GUIDEE DE LA SOURCE DE QUEZAC

+33 4 66 45 47 15

RUE DE LA SOURCE MINERALE

0.5 km

GORGES DU TARN CAUSSES  **3**

Visite guidée de la source : l'histoire de l'eau minérale naturelle de Quézac. La visite vous emmène sur l'ancien site des résurgences de Quézac à la découverte de l'histoire de la source en traversant les temps géologique et historique. Elle continue par le visionnage d'un film sur l'embouteillage et se termine par une dégustation du précieux breuvage lozérien. Rendez-vous du lundi au vendredi (sauf jours fériés) de mi-juin à mi-septembre pour 1h15 à 1h30 de découverte : géologie, visite de l'ancien bâtiment de captage, histoire de l'eau à travers les temps, vidéo sur le processus d'embouteillage. 4 départs par jour : 10h | 11h | 14h | 15h - réservation obligatoire car jauge limitée Tarifs : Adultes : 4€ Jeunes (10 -18 ans) / Etudiants / Groupes (mini 10 personnes) : 2€ Gratuit pour les moins de 10 ans



## PONT DE QUEZAC

+33 4 66 45 01 14

Village

<https://www.cevennes-gorges-du-tarn.com>

0.7 km

GORGES DU TARN CAUSSES  **4**

Selon la légende du pont de Quézac, un agriculteur aurait découvert, au début du 11e siècle, une statue miraculeuse de la Vierge en labourant son champ. Une première église aurait été bâtie à cette époque. La dévotion à la Vierge attire de nombreux pèlerins. Au 14e siècle, des indulgences sont accordées pour la construction d'un pont facilitant l'accès aux pèlerins. En 1626, la seconde arcade du côté nord tombe dans la rivière et n'est rétablie qu'en 1633. En 1657, la grande arcade tombe à son tour et est reconstruite deux ans plus tard. Au 18e siècle, le pont étant dégradé, la reconstruction est envisagée mais retardée par plusieurs chutes de l'ouvrage au cours des travaux, emporté par la rivière. L'ouvrage est achevé en 1738. Le pont est formé de six arches, une grande, deux moyennes, deux petites et une plus petite. Les piles intermédiaires sont surélevées.



## EGLISE ROMANE SAINT-PIERRE SAINT-PAUL

+33 4 66 45 01 14

23, rue de la Ville

<https://www.cevennes-gorges-du-tarn.com>

0.8 km

ISPAGNAC  **5**

"La tradition veut que l'église ait été construite à l'emplacement d'un temple druidique. L'église faisait partie d'un monastère, cité pour la première fois au milieu du 12e siècle parmi les possessions de l'abbaye d'Aurillac. En 1365, le pape Urbain V érige le prieuré d'Ispagnac en prieuré conventuel et le met sous la dépendance de l'abbaye bénédictine Saint-Victor de Marseille. En 1580, l'église est gravement endommagée par les Protestants. Elle est restaurée au début du 17e siècle, puis au 18e. Des restaurations sont également menées en 1807, 1853 et au début du 20e siècle. L'édifice du 12e siècle n'a subi de transformations que dans ses clochers qui seraient du 15e ou du début du 16e siècle. L'un, octogonal, domine la croisée du transept ; l'autre, carré est placé sur la façade ouest [...]" Informations issues de la base Mérimée



## MONTBRUN

+33 4 66 45 01 14

Le village

<https://www.gorgesdutarn-causses.fr/>

3.8 km

GORGES DU TARN CAUSSES **6**

Joli petit bourg construit en terrasses à mi-côte d'où il domine la vallée. Dans le village, des témoins sculptés (armoires, fenêtres) nous prouvent qu'il a eu un passé riche d'histoire. Dès 1053, nous retrouvons la présence des Seigneurs de Montbrun ; plusieurs nobles familles y ont régné à la suite d'alliances successives. Montbrun dépendait de la maison d'Anduze, mais il était aussi hommage de l'Évêque et payait les censives au prieur de Sainte-Enimie. Le Seigneur de Charbonnières joua aussi un rôle important. En 1580-1588, il fut pris et repris plusieurs fois par les catholiques et les protestants. Montbrun fut pillé et ravagé avec son château (dont il ne reste plus rien) et son église en 1583-1584 par Roan Frère de Merle. L'église de Saint-Pierre de Montbrun a été entièrement restaurée en 1880 et 1910. Seul



## ATELIER TUFFERY

+33 4 66 45 00 94

ZA St Julien du Gourg

<https://www.ateliertuffery.com/>

5.6 km

FLORAC TROIS RIVIERES **7**

Le plus ancien fabricant de jean français. Labellisé entreprise du patrimoine du vivant, l'Atelier TUFFERY défend un savoir-faire artisanal historique. Implantées à Florac depuis 1892, quatre générations de pères de fils se succèdent pour fabriquer les plus anciens jeans français. L'atelier suit une démarche slow-fashion, respectant l'environnement. Les délavages sont réalisés de manière écologique en France. Les matières premières sont choisies au plus près de l'atelier, limitant l'empreinte carbone. Les jeans sont produits selon la variation de la demande, évitant la surproduction.



## CHATEAU DE PRADES

+33 4 66 45 01 14

Prades

5.6 km

GORGES DU TARN CAUSSES **8**

Le château de Prades est situé dans le village homonyme, près de Sainte-Enimie dans les Gorges du Tarn. Château construit au début du 13<sup>e</sup> siècle. En 1283, il devient propriété de l'abbaye de Sainte-Enimie dans un but défensif. Au cours des guerres de religion, le capitaine Merle attaqua le château où résidait le prieur de Sainte-Enimie. Le château résista aux Protestants et stoppa leur avancée vers l'ouest. A la Révolution, le château est vendu comme bien national. Planté sur un éperon, l'édifice domine les gorges du Tarn. Il se compose d'un corps de logis au sud et d'une chapelle au nord, tous deux liés par un mur d'enceinte qui existait également au nord et à l'ouest, délimitant une cour intérieure. La façade nord du corps de logis est accostée de deux petits bâtiments bas en appentis. A gauche du porche d'entrée se trouve la tourelle de l'escalier à vis. A l'angle nord-ouest



## CHATEAU DE CASTELBOUC

+33 4 66 45 01 14

Castelbouc

5.7 km

GORGES DU TARN CAUSSES **9**

Site grandiose et monumental, le **château et le village de Castelbouc** invitent à la contemplation. Le château est juché sur un piédestal, et surplombe le village creusé en troglodytes dans la roche calcaire. La légende raconte qu'en 1095, lorsque tous les seigneurs et hommes d'armes partirent à la recherche du Tombeau du Christ en Palestine, le seigneur resta au château pour tenir la place forte que représente Castelbouc. Suite à quelques faits d'armes, celui-ci s'attire les faveurs des dames alentour, et met tout en œuvre pour satisfaire leurs désirs, tant et si bien qu'il finit par en mourir. Après sa mort, un bouc, symbole de virilité, apparut au-dessus du château puis parti vers l'horizon. Maisons anciennes et typiques de la région, ruelles fleuries et petite plage de galet vous feront profiter de la beauté de ce site ainsi que de la fraîcheur du Tarn.



## LE HAMEAU DE MALBOSC

+33 4 66 45 01 14

Malbosc

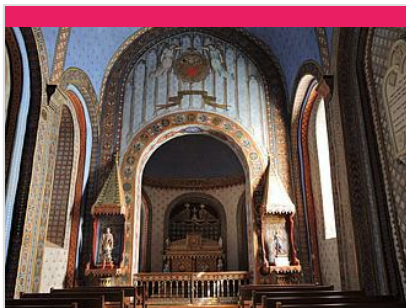
<http://www.cevennes-gorges-du-tarn.com/>

5.8 km

LES BONDONS **K**

Le château de Malbosc faisait partie du système de défense de la vallée de Bédouès-Cocurès. Situé dans la ravine qui remonte vers les Puechs des Bondons et sous « l'Esquino d'Ase » le long d'une ancienne « draille », aujourd'hui il reste peu de chose. Quelques vestiges de murailles entourent l'église paroissiale, qui est l'ancienne chapelle seigneuriale. Malbosc, autrement dit le « mauvais bois » était un château de la baronnie d'Anduze. À partir du XIV<sup>e</sup> siècle, l'histoire de cette famille est liée au château de Miral. La chapelle castrale Saint-Privat de Malbosc est un édifice roman remanié. Le hameau de Malbosc est construit sur le rocher et ses ruelles défilent la pente. Quelques belles bâtisses se dressent face à la vallée. En flânant dans le village, on peut découvrir de nombreux détails architecturaux, vestiges de l'ancien château. L'accès à ce village se fait





## LA CHAPELLE SAINT-SATURNIN

+33 4 66 45 01 14  
Le village

7.0 km  
BEDOUES-COCURES



Plus discrète, au centre du village de Bédouès, la chapelle Saint-Saturnin, d'origine romane, est intéressante pour l'extraordinaire décor peint qu'elle renferme. Édifiée au XIIe siècle, elle est l'église paroissiale du village. Gravement endommagée en 1581 par les troupes du capitaine protestant Mathieu Merle, elle retrouvera après restauration son usage d'église paroissiale. Au début du XIXe, le culte fut déplacé sur la collégiale. En 1810, elle fut cédée à la famille du marquis Cabot de la Fare comme chapelle funéraire. Le marquis fera réaliser, entre 1838 et 1841, des peintures murales, par un peintre italien maîtrisant toutes les techniques de la fresque du XVe. (la chapelle est ouverte toute l'année tous les jours.) Des infiltrations d'eau dégradent par endroits ses remarquables fresques murales, et des vitraux sont endommagés. la Fondation du Patrimoine, la commune de Bédouès



## COLLEGIALE DE BÉDOUES

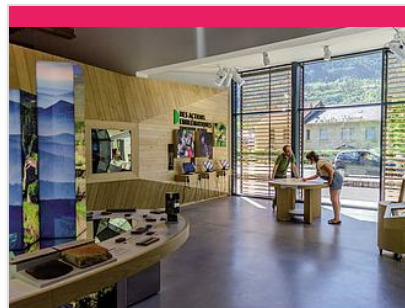
+33 4 66 45 01 14 +33 6 82 11 10 46

<https://www.cevennes-gorges-du-tarn.com>

7.0 km  
BEDOUES-COCURES



Le Pape Urbain V naît en 1310 au château de Grizac (commune du Pont de Montvert). Il décide, par une bulle pontificale de faire construire la Collégiale de Bédouès pour abriter les restes de la famille de Grimoard, ses parents en 1363. La collégiale a été construite en schiste, suivant la forme d'une croix latine. Suite aux destructions des guerres de religion en 1580, elle fut rebâtie avec des dimensions plus petites, et une forme de croix grecque. L'ensemble était décomposé en deux parties bien distinctes, l'église, dédiée à la vierge, et par-dessus la maison des chanoines. D'autres troubles surviennent durant la période révolutionnaire.



## MAISON DU TOURISME ET DU PARC NATIONAL DES CEVENNES

+33 4 66 45 01 14

<https://www.cevennes-gorges-du-tarn.com>

7.3 km  
FLORAC TROIS RIVIERES



« Une entrée sur un territoire d'exception. Un lieu agréable où l'on prend le temps de s'informer et d'apprendre de façon ludique. Une boutique avec des produits de qualité et des infos rando vient agrémente la visite ». Les agents du Parc national des Cévennes et les Conseillers en séjour de l'Office de tourisme vous accueillent toute l'année au sein d'un espace dans lequel le visiteur peut déambuler librement, à son rythme au travers d'une exposition permanente.



## ANCIENNE ABBAYE DE SAINTE-ENIMIE

+33 4 66 45 01 14

Rue du Valat de la Combe

9.1 km  
GORGES DU TARN CAUSSES



"Selon la légende, l'abbaye aurait été fondée par Enimie, fille du roi Clotaire II, guérie de la lèpre avoir s'être baignée dans les sources de Burles. Entre le 8e et le 10e siècle, les deux monastères, l'un de femmes, l'autre d'hommes, furent détruits par les invasions. L'évêque de Mende céda les ruines du monastère masculin à l'abbaye de Saint-Chaffre-en-Velay, en 951. Ce monastère subsista jusqu'en 1789. La chapelle moderne de l'Ermitage abrite la grotte où aurait vécu sainte Enimie. Les bâtiments qui subsistent ne remontent pas au delà du 12e siècle. Ils sont disposés en équerre sur une plateforme. Le bâtiment faisant face au midi a été très remanié. Seule une salle voûtée à l'extrémité Est conserve des chapiteaux sculptés. Une cheminée du 15e siècle existe au premier étage. Le bâtiment à l'est est plus complet. C'est une longue salle de quatre travées, recouverte d'une voûte en



## MOULIN À VENT DE LA BORIE

+33 6 28 19 19 34

Raouzas

<https://www.moulindeborie.com/>

18.1 km  
HURES-LA-PARADE



Ce moulin à vent du XVIIe siècle, restauré en 2017, produit les Farines du Méjean, en coopération avec les agriculteurs et les boulangers adhérents de l'association « Farine du Méjean », engagés dans le projet de micro-filière de céréales locales. Les visites permettent de découvrir l'histoire du moulin. Elles abordent aussi le causse Méjean et l'agropastoralisme, le mécanisme et le fonctionnement du moulin ainsi que le savoir-faire du meunier et son rôle au sein de la filière céréales.

# Mes recommandations (suite)

5 raisons de venir dans notre destination

Top 5 des activités

OFFICE DE TOURISME GORGES DU TARN, CAUSSES, CÉVENNES

[WWW.CEVENNES-GORGES-DU-TARN.COM](http://WWW.CEVENNES-GORGES-DU-TARN.COM)



## LES BRASSEURS DE LA JONTE

Lou Castel

<http://www.lesbrasseursdelajonte.fr>

19.2 km  
GATUZIERES



Installés en tant que brasseurs artisans à Gatuzières depuis fin 2013, nous vous proposons de quoi satisfaire et réveiller vos papilles d'amateurs de bières classiques et atypiques de qualité ! Point de vente directe au bord de la Jonte, terrasse et dégustation. Vous pourrez y découvrir notre gamme de bières et limonades artisanales, toutes produites ici à Gatuzières! Nous nous ferons un plaisir de vous les présenter si vous ne les connaissez pas ! Visite sans réservation du lundi au vendredi à 17h, UNIQUEMENT en juillet et août. Pour les visites de groupe, merci de nous contacter par mail



## FERME CAUSSENARDE D'AUTREFOIS

+33 4 66 45 65 25 +33 6 87 32 21 72

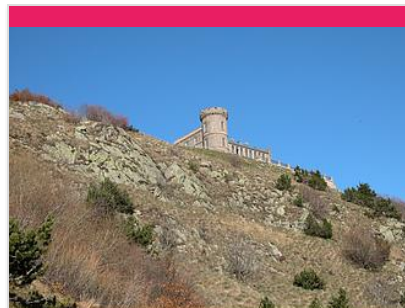
Hameau de Hyelzas

<http://www.ferme-caussenarde.com>  
23.1 km

HURES-LA-PARADE



Plus qu'une visite, la Ferme Caussenarde d'Autrefois, c'est avant tout une aventure intergénérationnelle à vivre en famille, en couple ou en tribu. \*les plus jeunes apprécieront de partager avec les adultes le jeu de piste, des jeux traditionnels d'autrefois (course en sac, tir à la corde, jeu de quilles ...) et à certaines périodes de l'année la présence des lapins, des poules et des brebis. \*les adultes découvriront à quel point nous avons des choses à apprendre de nos ancêtres. Ce monde est aux antipodes du quotidien d'aujourd'hui, une vie de labeur avec peu de distractions mais beaucoup d'authenticité et dans laquelle les économies d'eau, d'électricité, le réemploi et la réparation des objets étaient de mise au quotidien. \*les seniors auront plaisir à revivre ici les souvenirs des vacances chez Tonton ou des dimanches chez Mémé et à les



## METEOSITE DU MONT AIGOUAL

+33 4 67 42 59 83

Observatoire Météo France

<http://www.aigoual.fr>

27.8 km  
VAL-D'AIGOUAL



Dans un cadre d'exception au cœur du Parc National des Cévennes, Météo France et la Communauté des communes de l'Aigoual vous accueillent pour une découverte de la météo et du massif de l'Aigoual. Les techniciens de Météo France vous initient de manière conviviale à la science météo et à l'observatoire du temps. Apprenez à déchiffrer les images satellites et les images radar. Sensibilisez-vous à la climatologie exceptionnelle du dernier observatoire de montagne en France, un des derniers au monde. Découvrez le sommet de Cévennes méridionales au fil des saisons et son histoire unique. Mais aussi des animations : Cycle de conférences, ateliers de la prévision, journées pédagogiques...



## GAEC D'ISPAGNAC

+33 4 66 32 14 49

7 rue des Barrys

0.8 km  
ISPAGNAC



Production de fruits et légumes. Transformation de confiture et jus de fruits. Nous vendons uniquement des produits cultivés ou transformés dans notre exploitation. Le vallon d'Ispagnac est aussi appelé Jardin de la Lozère et bénéficie ainsi d'un ensoleillement particulièrement généreux. C'est ici que nous avons fait le choix de produire des fruits et légumes aux saveurs incomparables.



## L'ATELIER DU MIEL ET DE LA CHATAIGNE

+33 4 66 48 12 90

ZAE Saint Julien du Gour

5.6 km  
FLORAC TROIS RIVIERES



A l'atelier du Miel et de la Châtaigne on fabrique du bonheur : un bonheur doux et fruité, fondez de plaisir ! Nos biscuits et confiseries sont fabriqués à base de farine de châtaigne et miel de châtaignier des Cévennes. Ne manquez pas notre spécialité : la tarte à la châtaigne ! Nos fabrications maison "autour du miel et de la châtaigne" : Biscuits sucrés, biscuits salés, cakes, pains d'épices, gâteaux moelleux, guimauves, nougats, marrons glacés, caramels, chocolats et pâtisserie. Nos produits en direct de producteurs locaux : - miel de châtaignier, sapin, bruyère, toutes fleurs... - spécialités à base de châtaignes : confitures, purées, sirops; crèmes de marrons, houmous... - boissons : vins blanc, bières, limonades, sirop, liqueurs et apéritifs. - spécialités à base de fruits et de fleurs des Cévennes : tisanes, confitures et gelées. Paniers et



## L'ATELIER DU MIEL ET DE LA CHATAIGNE

+33 4 66 45 28 41

64 avenue Jean Monestier

7.2 km

FLORAC TROIS RIVIERES



3

A l'atelier du Miel et de la Châtaigne on fabrique du bonheur : un bonheur doux et fruité, fondez de plaisir ! Nos biscuits et confiseries sont fabriqués à base de farine de châtaigne et miel de châtaignier des Cévennes. Ne manquez pas notre spécialité : la tarte à la châtaigne ! Nos fabrications maison "autour du miel et de la châtaigne" : Biscuits sucrés, biscuits salés, cakes, pains d'épices, gâteaux moelleux, guimauves, nougats, marrons glacés, caramels, chocolats et pâtisserie. Nos produits en direct de producteurs locaux : - miel de châtaignier, sapin, bruyère, toutes fleurs... - spécialités à base de châtaignes : confitures, purées, sirops; crèmes de marrons, houmous... - boissons : vins blanc, bières, limonades, sirop, liqueurs et apéritifs. - spécialités à base de fruits et de fleurs des Cévennes : tisanes, confitures et gelées. - pâtés, terrines et gâteaux.



## LA FERME DES CEVENNES

+33 4 66 45 10 90

La Borie

<http://www.lafermedescevennes.com>

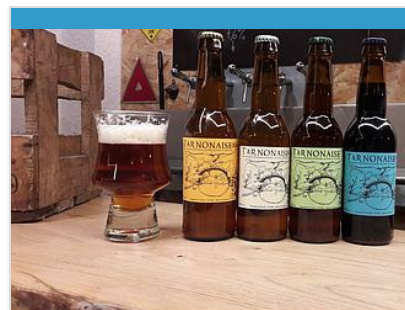
10.5 km

FLORAC TROIS RIVIERES



4

Produits proposés : fromages de chèvres, tomme de chèvre, charcuteries, salaisons, crème de marron, marrons au naturel, sirops. Lieux de ventes : sur l'exploitation la journée, sur les marchés en été : jeudi et dimanche à Florac, Visite de la ferme, cave d'affinage et écomusée.



## BRASSERIE DU TARNON

+33 4 66 48 03 68 +33 6 83 07 36 96

Le Fajas

12.5 km

CANS ET CEVENNES



5

La Brasserie du Tarnon est le fruit de la reconversion professionnelle et personnelle de son brasseur (Bertrand Waquet). Originaire du Nord, il passe 8 huit ans dans l'industrie automobile avant de découvrir la Lozère et les Cévennes. Il alors choisit une autre manière de vivre sa vie personnelle et professionnelle. La Tarnonaise est née en 2010 à Vébron dans la vallée du Tarnon. Elle est toujours élaborée dans cette vallée à Saint Laurent de Trèves (2015). C'est une bière artisanale de haute fermentation non filtrée, non pasteurisée, refermentée en bouteille pour préserver son goût naturel. Elle est brassée par infusion multi-palier en chauffe directe. Les matières utilisées sont toutes d'origine naturelle: eau de la source du village, malt d'orge et de blé bio du Tarn, houblons (bio ou locaux), sucre de canne bio, levures, et occasionnellement sirops de plantes.



## FROMAGERIE DE HYELZAS LE FEDOU

+33 4 66 45 66 74

Hyelzas

<http://www.fedou.com>

15.1 km

HURES-LA-PARADE



6

Notre Fromagerie est située sur le Causse Méjean, en Lozère, classé au patrimoine de l'UNESCO, nous somme dans le petit village de Hyelzas, 60 habitants, en plein renouveau. A Hyelzas nous fabriquons des fromages au lait de brebis. Notre gamme de 20 fromages traditionnels s'étend des pâtes semi-pressées aux pâtes molles (Meule, Tommes, Sourellettes, Pérail, Brique, Fedou, Cardabelle, Titounet, Lactique, Brousse...). Vous pourrez les déguster sur place avec d'autres produits du terroir mais aussi en tartine chaude. Situé au-dessus des Gorges de la Jonte vous pourrez prendre le temps d'une pause a tout heure de la journée (jusqu'à 19h juillet août). Sur réservations nous vous proposons aussi des animations n'hésitez pas à vous renseigner. On vous attend avec impatience...

# Mes recommandations (suite)

5 raisons de venir dans notre destination

Top 5 des activités

OFFICE DE TOURISME GORGES DU TARN, CAUSSES, CÉVENNES  
[WWW.CEVENNES-GORGES-DU-TARN.COM](http://WWW.CEVENNES-GORGES-DU-TARN.COM)



Map data ©2023

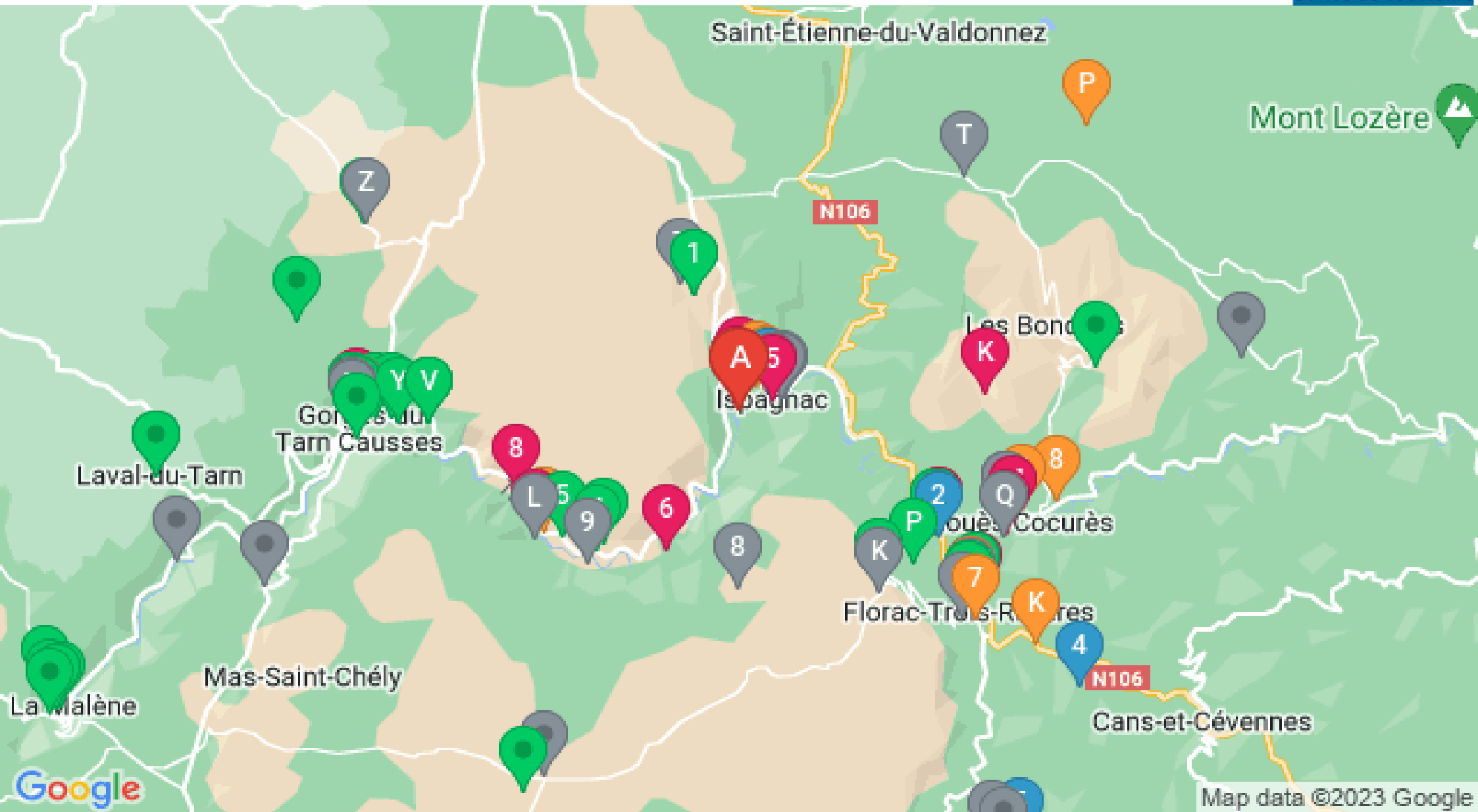
: Restaurants : Activités et Loisirs : Nature : Culturel : Dégustations

# Mes recommandations (suite)

5 raisons de venir dans notre destination

Top 5 des activités

OFFICE DE TOURISME GORGES DU TARN, CAUSSES, CÉVENNES  
[WWW.CEVENNES-GORGES-DU-TARN.COM](http://WWW.CEVENNES-GORGES-DU-TARN.COM)



: Restaurants : Activités et Loisirs : Nature : Culturel : Dégustations

Map data ©2023 Google